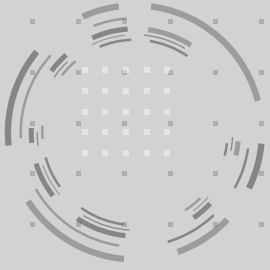




SAME

[Produktprogramm]

2024



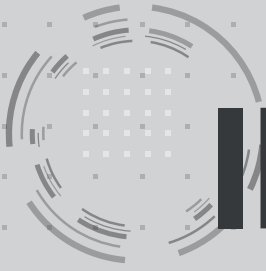
DNA: 100% SAME

Die Zukunft gehört denen, die schon immer wussten wie man Lebensmittel anbaut.

BAUREIHE
Modelle

Am Anfang ist ein Traum wie ein Samen: leicht, zart, den Gegebenheiten ausgeliefert. Um ihn Wurzeln schlagen und dann gesund wachsen und blühen zu lassen, braucht er gute Bedingungen. Passion, Pioniergeist, Technik. Geniale Ideen, starke Hände, Herzen voller Leidenschaft. Kreativität und Wissenschaft, Instinkt und Talent. Und dann Zeit, sehr viel Zeit. Wir wissen, dass Sie sich in dieser Beschreibung wiederfinden. Wir auch, seit 1927: Es ist das Jahr, in dem SAME - Società Accomandita Motori Endotermici - von Eugenio und Francesco Cassani gegründet wurde. Es war der Grundstein einer neuen Ära in der Beziehung zwischen Mensch und Maschine: Nur ihr unternehmerischer Instinkt, ihr Talent und ihre Vorstellungskraft haben es SAME ermöglicht, wichtige Impulse für die technologische Entwicklung der Landwirtschaft zu geben und die Innovation in eine Tradition der Marke zu verwandeln. Und so war es. Jedes neue Projekt von SAME basiert auf dieser stolzen Vergangenheit, mit einer starken DNA, die in die Zukunft blickt. Effiziente Motoren, innovative Technik, digitale Systeme zur Steuerung landwirtschaftlicher Arbeiten, herausragender Komfort. Technische Lösungen sind das Ergebnis des aufmerksamen und ständigen Zuhörens, das SAME, mehr als jede andere Marke, den tatsächlichen Anforderungen der Landwirte näher bringt. Nicht nur den Landwirten von heute, sondern auch denen von morgen.





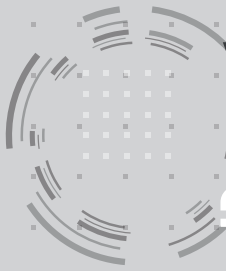
INHALT



INHALT
INHALT
INHALT
INHALT
INHALT



[4]	Standard-Traktoren
[14]	Spezial-, Schmalspur- und Raupentraktoren
[28]	Frontlader
[30]	SDF Smart Farming Solutions



VIRTUS

STANDARD-TRAKTOREN



Die Effizienz, die Sie von SAME erwarten - in einem Virtus der Zukunft.

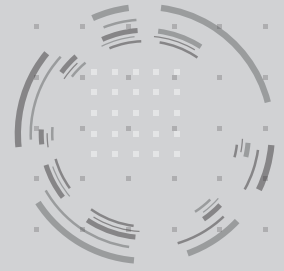
STANDARD-TRAKTOREN

Seit der Markteinführung der ersten Generation im Jahr 2013 wurde der Virtus immer speziell dafür gebaut, in einem sehr breiten Anwendungsspektrum außergewöhnliche Effizienz und Produktivität zu liefern. SAME ist seit jeher dafür bekannt, ein optisch ansprechendes Design zu entwerfen, das die Benutzerfreundlichkeit und die Effizienz der Maschinenfunktionen selbst gleichermaßen hervorhebt. Die überarbeitete SAME Virtus-Familie setzt diese Tradition fort und führt eine einteilige, völlig neu entworfene Motorhaube ein, die eine erstklassige Sicht nach vorn und beste Manövrierfähigkeit bietet. Die neue Virtus-Familie ist in drei Modellen erhältlich und wird von den brandneuen FARMotion 45-Motoren mit einer maximalen Leistung von 116 bis 143 PS (mit Boost-Funktion) angetrieben. Das elektronische Steuersystem der FARMotion 45-Motoren steuert die Funktionen des 2000-bar-Common-Rail-Einspritzsystems, des e-Viscolüfters und bei den Modellen 125 und 135 sogar die Schaufelgeometrie des VTG-Turboładers; dies sind fortschrittliche

technologische Lösungen, die den Anforderungen an Drehmoment und Leistung moderner Landmaschinen gerecht werden. Die große Auswahl an Getriebekonfigurationen trägt ebenfalls zur Vielseitigkeit der Virtus-Familie bei. Wird eine konventionellere Konfiguration gewünscht, kann das einfach zu bedienende, aber genauso funktionale mechanische 5-Gang-Getriebe mit 3-stufigem Powershift (bis zu 60+60) gewählt werden. Die SAME Virtus-Traktoren sind jetzt auch mit dem völlig neuen RVshift-Getriebe erhältlich, einem Automatikgetriebe, das über eine einzige Joystick-Schnittstelle vollständig gesteuert werden kann. Es handelt sich um ein mit einem intelligenten Getriebemanagement ausgestattetes Powershift-Getriebe mit insgesamt 20+16 Gängen, das schnelle, ruckfreie Schaltvorgänge und einen unübertroffenen Komfort gewährleistet.

Sowohl der Allradantrieb als auch die Differentialsperre werden elektrohydraulisch zugeschaltet und können über die ASM-Funktion vollautomatisch gesteuert werden. Die





VIRTUS		Powershift			RVshift		
		115	125	135	115	125	135
Motor		FARMotion 45					
Zylinder	Anz.	4					
Abgasstufe		Stage V					
Maximale Leistung (ECE R120)	kW/PS	85,6/116	93/126	99,8/136	89,3/121	95/129	100,8/137
Max. Leistung mit Boost-Funktion (ECE R120)	kW/PS	93/126	100/136	105/143	93/126	100/136	105/143
Leistung bei Nenndrehzahl (ECE R120)	kW/PS	81,2/110	88,2/120	94,6/129	84,7/115	90,1/123	95,6/130
Maximale Hubkraft des Heckkräfthebers	Kg	5410	7000			7000	
Radsland	mm	2480			2510		
Leergewicht	Kg	4500	4750			4900	

als Option erhältliche gefederte Vorderachse erhöht den Fahrkomfort, verbessert die Sicherheit und Stabilität des Traktors. Um den Anforderungen jeder Aufgabe gerecht zu werden, ist die neue Virtus Stage V-Familie mit allen möglichen Standard-Zapfwellendrehzahlmodi erhältlich - 540, 540ECO, 1000 und 1000ECO - und auch mit einer Wegzapfwelle mit unabhängigem Abtrieb. Der Heckkräftheber hat serienmäßig eine maximale Hubkraft von 5000 Kg, die mit optionalen Zusatzzylindern auf 7000 Kg erhöht werden kann. Selbstverständlich ist der Heckkräftheber elektronisch gesteuert und serienmäßig mit einem Schwingungsdämpfungssystem ausgestattet. Der optionale Frontkräftheber mit einer Hubkapazität von 3000 Kg ist auch mit einer 1000 U/min-Frontzapfwelle erhältlich. Die SAME Virtus Stage V-Traktoren können mit verschiedenen Hydraulikvarianten konfiguriert werden. Die klassenbeste Konfiguration ist ein Load Sensing-Hydrauliksystem mit

einer Durchflussrate von 120 l/min, bis zu 10 Heckanschlüssen und Power Beyond-Kupplungen. Das hydraulische Lenksystem wird von einem unabhängigen Kreislauf mit eigener Pumpe gespeist. Je nach Modell ist die TopVision-Kabine in 3 verschiedenen Ausstattungsvarianten erhältlich, die allesamt das Platzangebot, den Komfort und die Ausstattung bieten, die sonst nur bei teureren Traktormodellen zu finden sind. Mechanische Kabinenfederung, LED-Lichtpaket, iMonitor, Freisichtdach, Kühlfach mit 12-V-Steckdose, USB-Anschlüsse und Audiosystem mit DAB+-Radio sind nur einige der für die neue SAME Virtus Stage V-Familie erhältlichen Sonderausstattungen. Außerdem verfügt die neue Virtus-Familie über die integrierten SDF Smart Farming Solutions, die eine Vielzahl neuer digitaler Dienste ermöglichen, mit denen der Landwirt von heute schneller und präziser als je zuvor arbeiten und auf diese Weise seine Produktivität optimieren kann.



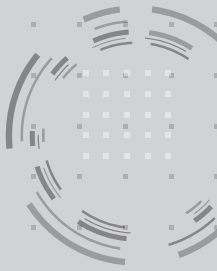
STANDARD-TRAKTOREN



Neues Motorhaubendesign mit LED-Scheinwerfern.



RVshift-Bedienkonsole.



EXPLORER

STANDARD-TRAKTOREN



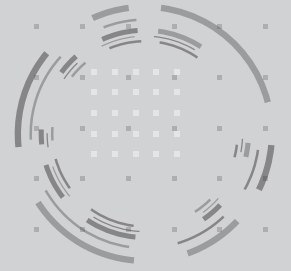
Entwicklung eines Meisterwerks.

Innovation, Vielseitigkeit, Spitzentechnologie und exzellente Qualität sind die Grundpfeiler, auf denen die SAME Explorer-Baureihe seit 1983 aufgebaut ist. Heute machen seine Eigenschaften und seine breite Anwendungspalette den Explorer zum perfekten Arbeitskollegen. Fünf verschiedene Modelle, zwei Versionen (LS/GS) und unzählige Optionen ermöglichen eine perfekte Abstimmung des Traktors auf Ihre individuellen Bedürfnisse.

Alle Traktoren der Explorer-Baureihe sind mit 3- oder 4-Zylinder-FARMotion 35 oder 45-Stage V-Motoren mit Turbolader mit Ladeluftkühlung ausgestattet. Das Getriebe kann unterschiedlich

konfiguriert werden: rein mechanisch, mit 2 (Hi-Lo) oder mit 3 Lastschaltstufen mit automatischer Lastschaltfunktion (APS) zur Steigerung der Produktivität, um stets die optimale Geschwindigkeit wählen zu können. Dank hydraulischem Wendegetriebe mit integrierter Einstellung des Ansprechverhaltens, Stop&Go-Funktion und Hydraulikanlage, die optional 55 l/min oder auf Wunsch mittels Doppelpumpe 90 l/min fördern kann, eignen sich Explorer-Traktoren bestens für häufiges Anhalten und Anfahren, wie bspw. bei Frontladerarbeiten. Die Explorer-Modelle garantieren bei einfachem Handling höchste Präzision auf dem Feld. Die





EXPLORER		95	100	105	115	125
Motor		FARMotion 45	FARMotion 35	FARMotion 45		
Zylinder	Anz.	4	3	4		
Abgasstufe		Stage V				
Maximale Leistung (ECE R120)	kW/PS	70/95	75/102	78/106	85/116	93/126
Leistung bei Nenndrehzahl (ECE R120)	kW/PS	66,4/90	71,1/97	74/101	80,6/110	88,2/120
Maximale Hubkraft des Heckkrafthebers	Kg	4525		4855		5410
Radstand	mm	2400	2350	2400		
Leergewicht	Kg	3950	3800	3950	4250	4350

feinfühliges Bedienen des Heckkrafthebers, sowohl mit mechanischer als auch mit elektronischer Hubwerksregelung, sorgt stets für ein optimales Arbeitsergebnis.

Viele Arbeitsgeräte, beispielsweise zur Saattbettvorbereitung, erfordern hohe Zapfwellenleistung und einen durchzugsstarken Motor. Die Explorer-Baureihe ist hierfür die beste Lösung: 4 synchronisierte Zapfwelldrehzahlen, Wegzapfwelle mit separatem Stummel und eine Frontzapfwelle mit 1000 U/min. Der Explorer ist ein extrem vielseitiger Traktor und deckt unterschiedlichste Einsatzbereiche ab.

Die Explorer-Modelle erfüllen alle Anforderungen der Landwirte und bieten dabei hohe Flexibilität bei maximaler Produktivität. Die Kabine präsentiert sich ansprechend, funktional und komfortabel. Alle Traktoren der Explorer-Baureihe können direkt ab Werk für den Frontlader, mit dem Light- oder Ready-Kit vorgerüstet werden.



Größte Benutzerfreundlichkeit dank der bekannten Farbcodierung.



STANDARD-TRAKTOREN



Neues Dachdesign mit bis zu 12 LED-Arbeitscheinwerfern.



LIMITED EDITION

LIMITED EDITION FÜR MAXIMALE ELEGANZ IM FELD

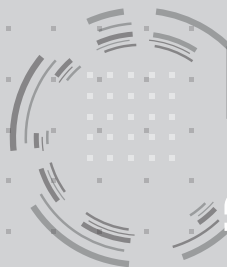
Ein Premium-Paket mit einzigartigen Designmerkmalen, wie der exklusiven grau-roten Lackierung der Karosserie mit der Italien Flagge, roten Dachapplikationen und Radnabenabdeckungen mit Markenlogo. Die Exklusivität des SAME Limited Edition-Pakets wird durch weitere Details im Innenraum hervorgehoben, wie der Teppichbodenmatte und dem Bluetooth-Radio mit USB- und MP3-Player-Funktion.

Der Umfang des „Limited Edition“-Pakets kann je nach Modell variieren.



LIMITED EDITION





DORADO CVT

STANDARD-TRAKTOREN



Hightech und maximale Vielseitigkeit.

Der neue Dorado CVT Stage V setzt im Segment der universell einsetzbaren Kompakttraktoren ein Zeichen. Dies schafft er nicht nur aufgrund seiner Kompaktheit und Wendigkeit, sondern auch durch seine hervorragende, technologische Ausstattung, die ihn besonders vielseitig macht. Zahlreiche exklusive SAME-Technologien tragen dazu bei, Ihre Arbeit produktiver und bequemer zu gestalten: die leistungsstarken FARMotion 45-Motoren mit Overboost-Leistungsmanagement, das stufenlose CVT-Getriebe, die Vorderachse mit ActiveDrive-Federung, die integrierte SDF Smart-Farming-Solutions-Technologie und die innovative MaxCom-Armlehne, um nur einige zu nennen. Der Dorado CVT zeichnet sich auch durch seine große Vielseitigkeit aus: In landwirtschaftlichen Betrieben eignet er sich ausgezeichnet zum Säen, für Pflegearbeiten (auch dank der Überdruckkabine mit Kat.-4-Filterssystem), die Heuernte und für die Arbeit im Grünland. Auch bei der klassischen Bodenbearbeitung bietet er ein Maximum an Leistung. Dank seiner Kompaktheit und dem leistungsstarken Hydrauliksystem meistert der Dorado CVT zudem auch perfekt seinen Einsatz in weitläufigen Obstplantagen und Weinbergen.

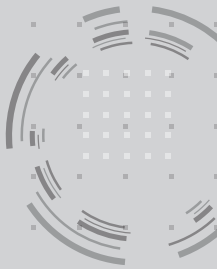
STANDARD-TRAKTOREN

DORADO CVT		95	105	115
Motor		FARMotion 45		
Zylinder	Anz.	4	4	4
Abgasstufe		Stage V		
Maximale Leistung (ECE R120)	kW/PS	70 / 95	78 / 106	85 / 116
Max. Leistung mit OverBoost (ECE R120)	kW/PS	-	-	93 / 126
Leistung bei Nenndrehzahl (ECE R120)	kW/PS	66,4 / 90	74 / 101	80,6 / 110
Maximale Hubkraft des Heckkrafthebers	Kg	4310		
Radstand	mm	2271		
Gesamtbreite hinten (min.-max.)	mm	1745-2180		
Leergewicht	Kg	4200		



ActiveDrive - gefederte Vorderachse mit Einzelradaufhängung.





DORADO

STANDARD-TRAKTOREN



Dorado: eines der erfolgreichsten SAME Produkte.

Der SAME DORADO Modelljahr 2024 ist die ideale Lösung für die Arbeit auf dem Feld, in Ställen, aber auch in weitläufigen Obstplantagen. Er bietet eine beeindruckende Vielfalt an Konfigurationen, überragenden Komfort und moderne Funktionen, mit denen jede Aufgabe mit Leichtigkeit bewältigt werden kann. Die Dorado-Traktoren zeichnen sich durch ihr optimales Leistungsgewicht und die kompakten Abmessungen aus, was sie für die leichte Bodenbearbeitung, die Aussaat, aber auch für die Heuernte und den Einsatz in weitläufigen Wein- und Obstgärten zu idealen Arbeitstieren macht. Darüber hinaus sind die Dorado aufgrund ihrer Wendigkeit - und dank der Stop&GO- und SenseClutch-Funktion - die perfekten Traktoren für Frontladerarbeiten. Frontlader Light- und Ready-Kits sind jetzt ebenfalls in der Zubehörliste verfügbar und erleichtern die Installation eines SDF-zugelassenen Frontladers. Die 4-Pfosten-Kabine - erhältlich mit zwei Dachkonfigurationen - bietet unter allen Bedingungen eine hervorragende Sicht. Dank des neuen LED-Lichtpakets ist beste Sicht auch in der Nacht gewährleistet. Mit kompakten Abmessungen, FARMotion 45-Motoren der neuesten Generation und 3 Lastschaltstufen, dem optionalen elektronischen Heckkräftheber und einer großen Auswahl an Reifenoptionen, zu denen auch der innovative PneuTrac-Reifen gehört, sind die Dorado-Traktoren bestens für die Herausforderungen der Landwirtschaft von morgen gerüstet.

STANDARD-TRAKTOREN

DORADO MY24		95	105
Motor		FARMotion 45	
Zylinder	Anz.	4	
Abgasstufe		Stage V	
Maximale Leistung (ECE R120)	kW/PS	70 / 95	78 / 106
Leistung bei Nenndrehzahl (ECE R120)	kW/PS	66,4 / 90	74 / 101
Maximale Hubkraft des Heckkräfthebers	Kg	3600	
Radstand	mm	2271	
Leergewicht	Kg	3575	



Elektronischer Heckkräftheber mit Schwingungsdämpfung.



DORADO NATURAL

STANDARD-TRAKTOREN



Immer ein Gewinner.

Die Modelle der Serie SAME Dorado Natural wurden mit neuen FARMotion-Motoren 35 Stage V-Motoren ausgestattet, um den Anforderungen bei der Feld- und Hofarbeit gerecht zu werden. Sie passen sich an jede Arbeitsumgebung an und bieten praktische technische Lösungen, noch höheren Komfort und ein breites Spektrum an Ausstattungsoptionen. So sind Sie auf dem Feld eindeutig auf der Siegerseite.

Das Getriebe bietet den passenden Gang für alle Anforderungen auf dem Feld und überzeugt zugleich mit einer Straßen-Höchstgeschwindigkeit von 40 km/h bei reduzierter Motordrehzahl. Darüber hinaus verfügen alle mit PowerShuttle ausgestatteten Modelle serienmäßig über die Funktionen ComfortClutch, SenseClutch und Stop&Go, die sowohl den Komfort als auch die Produktivität erhöhen. Der Heckkräftheber bietet dank der Effizienz seiner mechanischen SAME-Steuerung eine maximale Hubkraft von 3500 Kg. Zusätzlich ist jetzt die EasyLift-Steuerung verfügbar, die das Heben und Senken von Anbaugeräten mit einem einzigen Knopf an der Konsole ermöglicht. Die Zapfwelle bietet bis zu 3 Drehzahlen (540/540ECO/1000) sowie eine Wegzapfwelle. Ein geräumiger, bequemer und ergonomischer Arbeitsplatz ist dank der großzügigen Kabine mit ausgezeichnete Rundumsicht garantiert.

STANDARD-TRAKTOREN

DORADO Natural		70	80	90	100
Motor		FARMotion 35			
Zylinder	Anz.	3			
Abgasstufe		Stage V			
Maximale Leistung (ECE R120)	kW/PS	48.9 / 66	55.8 / 76	67 / 91	75 / 102
Leistung bei Nenndrehzahl (ECE R120)	kW/PS	48 / 65	55.2 / 75	63.5 / 86	71.1 / 97
Maximale Hubkraft des Heckkräfthebers	Kg	3500			
Radstand	mm	2100			
Leergewicht	Kg	3250		3350	



Powershuttle mit SenseClutch, Stop&Go und ComfortClutch verfügbar.



EXPLORER TB

STANDARD-TRAKTOREN

Hohe Leistung, geringe Höhe.

Die Traktoren der neuen SAME Explorer TB Stage V-Familie sind genauso robust, praktisch und vielseitig einsetzbar wie ihre Vorgängerversionen. Diese Traktoren sind kompakter als bisher, was sie in Verbindung mit ihrer hervorragenden, durch einen niedrigen Schwerpunkt erreichten Stabilität auch für Arbeiten an steilen Hängen perfekt macht. Diese Modelle wurden speziell für eine unübertroffene Einfachheit konzipiert, ohne Kompromisse bei der Leistung einzugehen. Sie sind die ideale Wahl für Landwirte, die von einem SAME-Traktor verlangen, nicht weniger als die beste Produktivität seiner Klasse zu bringen. Die Explorer TB-Traktoren erfüllen die Anforderungen einer breit gefächerten Anwendergruppe, denn sie sind in Olivenhainen, Obstplantagen mit geringer Baumdichte und Tunnelgewächshäusern zu Hause, wo ihre robuste Konstruktion und die optimale Gewichtsverteilung für unschlagbare Leistungen sorgen. Die Bremsanlage mit Mehrscheibenbremsen im Ölbad auf allen 4 Rädern und die Möglichkeit, als Sonderausstattung das hydraulische Bremssystem für den Anhänger zu installieren (schon in Übereinstimmung mit den neusten europäischen Richtlinien) machen die neuen Explorer TB noch sicherer, selbst im Transportbetrieb.

EXPLORER TB		105	115
Motor		FARMotion 45	
Zylinder	Anz	4	
Abgasstufe		Stage V	
Maximale Leistung (ECE R120)	kW/PS	78/106	85/116
Leistung bei Nenndrehzahl (ECE R120)	kW/PS	74/101	80,6/110
Maximale Hubkraft des Heckkrafthebers	Kg	4525	
Radstand	mm	2400	
Leergewicht	Kg	3400	

STANDARD-TRAKTOREN



An der Vorderseite der Plattform angebrachte Rückspiegel sind als Option erhältlich.



ARGON

STANDARD-TRAKTOREN

Der Traktor für alle nur denkbaren Einsätze.

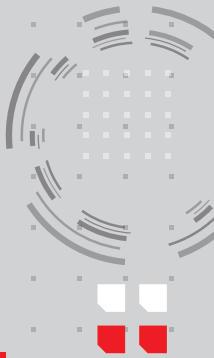
Die Argon-Baureihe zeichnet sich durch ausgezeichnete Wendigkeit, hohe Robustheit und extrem einfache und intuitive Bedienung aus. Eigenschaften, die durch die ganz neuen FARMotion 35 Stage V-Motoren, die speziell für den landwirtschaftlichen Einsatz konzipiert wurden, zusätzlich verstärkt werden. Die Argon-Baureihe ist mit verschiedenen Getriebeoptionen erhältlich. Die 2WD-Modelle bieten 12 Vorwärts- und 3 Rückwärtsgänge (mit Superkriechgang) für eine Höchstgeschwindigkeit von 30 km/h; die 4WD-Modelle dagegen sind mit einem 15+15-Getriebe ausgestattet, das eine Geschwindigkeit von 40 km/h ermöglicht (optional auch mit ECO-Motordrehzahl). Die elektrohydraulische Zuschaltung des Allradantriebs und der Differentialsperre sind serienmäßig. Die Heckzapfwelle bietet in der Serienausstattung zwei Drehzahlen: 540 U/min und 540ECO, kann aber auch auf 1.000 U/min bzw. eine Wegzapfwelle aufgerüstet werden. Die Hydraulikanlage bietet bis zu 56 l/min Förderleistung mit bis zu 6 hydraulischen Steuergeräten hinten, während der Kräfteheber, der jetzt mit der neuen EasyLift-Steuerung ausgestattet ist, eine maximale Hubkraft von 3500 Kg aufweist. Der Arbeitsplatz zeichnet sich durch einen flachen Plattformboden, eine neue Instrumententafel in der Lenkkonsole und ergonomisch angeordnete Bedienelemente aus.

ARGON		70	80	90	100
Motor		FARMotion 35			
Zylinder	Anz.	3			
Abgasstufe		Stage V			
Maximale Leistung (ECE R120)	kW/PS	48,9/66	55,8/76	67/91	75/102
Leistung bei Nenndrehzahl (ECE R120)	kW/PS	48/65	55,2/75	63,5/86	71,1/97
Maximale Hubkraft des Heckkräfthebers	Kg	3500			
Radstand (4WD/2WD)	mm	2100/2166		2100/-	
Leergewicht (4WD/2WD)	Kg	3000/2800		3000/-	

STANDARD-TRAKTOREN



Bis zu 3 Zusatzsteuerventile mit Durchflussregler.



KRYPTON

SPEZIAL-, SCHMALSPUR- UND RAUPENTRAKTOREN

Stark, wie das Gefälle Ihres Feldes:

Die Raupentraktoren der neuen SAME Krypton Stage V-Familie zeichnen sich nicht nur durch ihr modernes und elegantes Design aus, sondern auch durch ihre erstklassige Traktion und Stabilität. Zwei Lenkkupplungen, die unabhängig voneinander über zwei ergonomisch angeordnete Hebel gesteuert werden, sorgen beim Manövrieren für erstaunlichen Komfort und größte Präzision. Mit ihrer selbst auf weichem Untergrund hervorragenden Geländegängigkeit können diese Traktoren auch nach dem stärksten Regen sofort wieder ihren Arbeitseinsatz aufnehmen. Die Krypton 115-Traktoren sind serienmäßig mit 40-Glieder-Raupenkettensystemen mit einer Kettengliedbreite von 450 mm ausgestattet, die auf einem 6-Rollen-Fahrwerk montiert sind. Diese Maschinen sind auch mit selbstschmierenden Raupenkettensystemen erhältlich, die nicht nur die Leistungsverluste minimieren, sondern auch Lärm und Verschleiß verringern. Der Fahrerbereich wurde so gestaltet, dass er denselben Komfort bietet, den Sie von einem Radschlepper erwarten. Vier Silent-Block-Lagerungen isolieren die Flachbodenplattform wirksam gegen Vibrationen. Wird der optionale luftgefederte Sitz geordert, können die Vibrationen noch weiter reduziert werden.

KRYPTON		115
Motor		FARMotion 45
Zylinder	Anz	4
Abgasstufe		Stage V
Maximale Leistung (ECE R120)	kW/PS	85/116
Leistung bei Nenndrehzahl (ECE R120)	kW/PS	80,6/110
Maximale Hubkraft des Heckkrafthebers	Kg	3170
Radstand	mm	1850
Gewicht mit maximalen Ballastgewichten	Kg	6245
Stützräder/-rollen pro Raupenkette	Anz	6
Glieder pro Kette/Kettenbreite	n°/mm	40/450



Fahrposition mit ebenem Boden und neuer Anordnung der Lenkhebel.



KRYPTON M

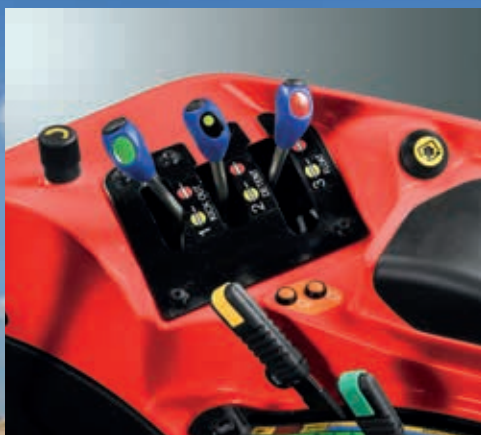
SPEZIAL-, SCHMALSPUR- UND RAUPENTRAKTOREN

Dieser Raupentraktor eignet sich sowohl für den Feldeinsatz als auch für den Einsatz in Sonderkulturen.

Die Krypton M-Traktoren zeichnen sich durch ihre Vielseitigkeit aus; sie bieten sowohl einen klappbaren 2-Säulen-ROPS als auch einen festen 4-Säulen-ROPS. Der 2-Säulen-Sicherheitsrahmen - kombiniert mit 400 mm Gliedbreite - sorgt für hohe Wendigkeit in Obstplantagen. Der 4-Säulen-ROPS macht den Krypton M in Kombination mit der robusten Struktur, dem 6-Rollen-Fahrwerk, der breiten Aufstandsfläche und dem extrem niedrigen Schwerpunkt dagegen zum idealen Traktor für den Feldeinsatz in hügeligen Regionen. Der hochmoderne FARMotion 45 ist in zwei Leistungsstufen von 106 bzw. 116 PS erhältlich (Krypton 105 M bzw. Krypton 115 M).

KRYPTON M		105	115
Motor		FARMotion 45	
Zylinder	Anz	4	
Abgasstufe		Stage V	
Maximale Leistung (ECE R120)	kW/PS	78/106	85/116
Leistung bei Nenndrehzahl (ECE R120)	kW/PS	74/101	80,6/110
Maximale Hubkraft des Heckkrafthebers	Kg	3170	
Radstand	mm	1850	
Gewicht mit maximalen Ballastgewichten	Kg	6130	
Stützräder/-rollen pro Raupenkette	Anz	6	
Platten pro Raupenkette/Plattenbreite	n°/mm	40/400 bzw. 40/450	

SPEZIAL-, SCHMALSPUR- UND RAUPENTRAKTOREN



Bis zu 10 hintere hydraulische Anschlüsse.





FRUTTETO CVT

SPEZIAL-, SCHMALSPUR- UND RAUPENTRAKTOREN

Die modernste Produktreihe der Frutteto-Familie.

Der SAME Frutteto CVT ist ein Spezialtraktor, der unter allen Bedingungen extrem wendig ist. Er ist kompakt, zugleich aber auch unglaublich robust. Hier findet technologische Innovation bei Spezialtraktoren statt, was nicht zuletzt auf die effizienten FARMotion-Motoren 35 und 45 mit Overboost-Leistungsmanagement, das innovative stufenlose Getriebe, eine Kabine mit ebenem Boden, die neue MaxCom-Armlehne, die ActiveDrive-Vorderachse und eine Hydraulikanlage mit einer Konstantpumpe mit 84 l/min oder Load Sensing-Pumpe mit 115 l/min zurückzuführen ist. Darüber hinaus bietet SAME bei den Frutteto CVT ActiveSteer-Modellen die Allradlenkungstechnologie in einem Spezialtraktor an, was auf dem Markt der Wein- und Obstbautraktoren einzigartig ist.

SPEZIAL-, SCHMALSPUR- UND RAUPENTRAKTOREN

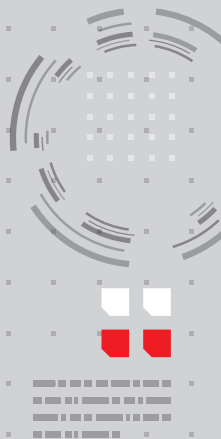
FRUTTETO CVT		90	90	100	105	115
Motor		FARMotion 35	FARMotion 45	FARMotion 35	FARMotion 45	
Zylinder	Anz.	3	4	3	4	
Abgasstufe		Stage V				
Maximale Leistung (ECE R120)	kW/PS	67/91	70/95	75/102	78/106	85/116
Max. Leistung mit OverBoost (ECE R120)	kW/PS	-	-	-	-	93/126
Leistung bei Nenndrehzahl (ECE R120)	kW/PS	63,5/86	66,4/90	71,1/97	74/101	80,6/110
Maximale Hubkraft des Heckkrafthebers	Kg	3800				
Radstand	mm	2044	2174	2044	2174	
Gesamtbreite hinten (min.-max.)	mm	1440-1670				
Leergewicht	Kg	3635	3860	3635	3860	

*3400 bei Frutteto CVT ActiveSteer



Bis zu 5 elektrohydraulische Hecksteuergeräte und 4 unabhängige High-Flow-Zwischenachssteuerveräte.





FRUTTETO

SPEZIAL-, SCHMALSPUR- UND RAUPENTRAKTOREN

Kompromissloser Komfort in Obstplantagen und Weinbergen.

Die SAME Frutteto-Modelle bieten ideale Konfigurationsmöglichkeiten für optimale Produktivität im Obst- und Weinanbau. Das Herz der Frutteto-Modelle mit Stage V sind die fortschrittlichen FARMotion-Motoren 35 und 45, die speziell für die Landwirtschaft entwickelt wurden. Die 3 Zylinder Version, mit dem FARMotion 35 Motor und kurzem Radstand, ist extrem wendig. Der FARMotion 45 als 4 Zylinderversion, bietet dank seines großzügigen Hubraums hervorragende Leistung. Die Einhaltung der aktuellen Stage V-Emissionsvorschriften wird durch ein komplettes Paket von Abgasnachbehandlungslösungen gewährleistet, die von den SAME-Ingenieuren clever integriert wurden, um das Profil der Motorhaube konisch und schräg zu halten und somit optimale Sicht zu gewährleisten. Der Frutteto ist perfekt für die Anforderungen im Wein- und Obstbau gerüstet und erfüllt alle Bedürfnisse der Landwirte. So bietet diese Baureihe eine große Auswahl an Ausstattungsvarianten, mit mechanischem oder Powershuttle-Wendegetriebe, mit Kabine oder als ROPS-Version sowie mit unterschiedlichen Bereifungskombinationen und einer großen Auswahl an verfügbaren Hydraulikkonfigurationen. Die kompakten Abmessungen, der hohe Lenkeinschlagswinkel und die ausgezeichnete Wendigkeit machen den Frutteto zum idealen Traktor für den Einsatz auf engem Raum.

SPEZIAL-, SCHMALSPUR- UND RAUPENTRAKTOREN

FRUTTETO		90	95	100	105	115
Motor		FARMotion 35	FARMotion 45	FARMotion 35	FARMotion 45	
Zylinder	Anz.	3	4	3	4	
Abgasstufe		Stage V				
Maximale Leistung (ECE R120)	kW/PS	67/91	70/95	75/102	78/106	85/116
Leistung bei Nenndrehzahl (ECE R 120)	kW/PS	63,5/86	66,4/90	71,1/97	74/101	80,6/110
Maximale Hubkraft des Heckkrafthebers	Kg	3940				
Radstand	mm	2044	2174	2044	2174	
Gesamtbreite hinten (min./max.)	mm	1440-1670				
Leergewicht	Kg	3460	3515	3460	3515	



Mechanischer Kreuzhebel zur Aktivierung von 4 hydraulischen Anschlüssen zur gleichzeitigen Steuerung.





FRUTTETO PLATFORM

SPEZIAL-, SCHMALSPUR- UND RAUPENTRAKTOREN

Der beste Spezialtraktor, jetzt auch als Plattformversion.

Die SAME Frutteto-Traktoren, die fortschrittlichsten und beliebtesten Spezialtraktoren auf dem Markt, sind jetzt auch in einer praktischen und kompakten Version mit klappbarem vorderen ROPS erhältlich. Die perfekte Kombination aus FARMotion 35- und 45-Motoren und Hochleistungsgetrieben garantiert außergewöhnliche Leistung bei extrem niedrigem Verbrauch und höchstem Komfort. Die neuen Versionen mit offenem Fahrerstand weisen alle positiven Eigenschaften der Kabinenversionen in Bezug auf Ergonomie, Benutzerfreundlichkeit und Konfigurierbarkeit auf. Eine hervorragende Gewichtsverteilung, eine optimale Ausgewogenheit zwischen niedrigem Schwerpunkt und hoher Bodenfreiheit sowie Scheibenbremsen an allen vier Rädern garantieren Sicherheit und Stabilität auch bei Arbeiten auf abschüssigem Gelände. Selbstverständlich sind auch für die Frutteto Plattform-Modelle die beliebte Active Drive-Vorderachsfederung, ein Frontkraftheber, eine Frontzapfwelle sowie bis zu 10 hintere hydraulische Anschlüsse verfügbar.

FRUTTETO Plattform		90	95	100	105	115
Motor		FARMotion 35	FARMotion 45	FARMotion 35	FARMotion 45	FARMotion 45
Zylinder/Hubraum	Anz	3	4	3	4	4
Abgasstufe		Stage V				
Maximale Leistung (ECE R120)	kW/PS	67/91	70/95	75/102	78/106	85/116
Leistung bei Nenndrehzahl (ECE R120)	kW/PS	63,5/86	66,4/90	71,1/97	74/101	80,6/110
Maximale Hubkraft des Heckkrafthebers	Kg	3940				
Radstand	mm	2044	2174	2044	2174	
Breite (min.-max.)	mm	1441-1628				
Leergewicht	Kg	2590	2650	2590	2650	2650

SPEZIAL-, SCHMALSPUR- UND RAUPENTRAKTOREN



Die Stop&Go-Funktion ist bei allen Traktoren mit Power Shuttle serienmäßig.



FRUTTETO 80 CLASSIC

SPEZIAL-, SCHMALSPUR- UND RAUPENTRAKTOREN

Die perfekte Kombination aus Vielseitigkeit und Komfort.

Der neue Frutteto 80 Classic ist die ideale Maschine für Obstplantagen mit großen Pflanzabständen und dank seiner Bauweise auch Feldarbeiten geeignet. Das Modell zeichnet eine hohe Auswahl an Konfigurationsmöglichkeiten aus. Erhältlich als Kabinen- oder Plattformversion mit klappbarem Sicherheitsbügel, mit fester Vorderachse oder ActiveDrive, mit mechanischem oder 3-stufigem Lastschaltgetriebe (HML). Im Frutteto 80 Classic sind die neuen FARMotion 35 Dreizylinder-Motoren verbaut. Die kompakte Bauweise verbessert die Manövrierfähigkeit der Maschine und garantiert einen der kleinsten Radstände seiner Klasse. Die Einhaltung der Emissionsstufe V wird durch ein kompaktes Abgasreinigungssystem gewährleistet und kommt ohne den Einsatz von AdBlue aus. Effizienz, Manövrierfähigkeit und Komfort standen bei der Entwicklung des Frutteto 80 Classic im Vordergrund, so dass die Profis die Produktivität ihrer Arbeit weiter verbessern können

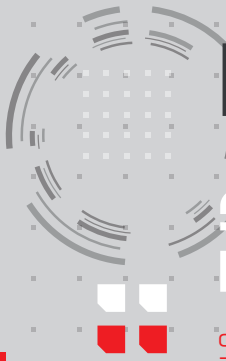
FRUTTETO CLASSIC		80
Motor		FARMotion 35
Zylinder	Anz.	3
Abgasstufe		Stage V
Maximale Leistung (ECE R120)	kW/PS	55,8/76
Leistung bei Nenn Drehzahl (ECE R120)	kW/PS	55,2/75
Maximale Hubkraft des Heckkräfthebers	Kg	2800
Radstand	mm	2011
Gesamtbreite hinten (min.-max.)	mm	1441-1628
Leergewicht	Kg	2730
Leergewicht mit Kabine	Kg	2995

SPEZIAL-, SCHMALSPUR- UND RAUPENTRAKTOREN



Kabinentraktoren sind serienmäßig mit Aktivkohlefilter ausgestattet.





FRUTTETO NATURAL

SPEZIAL-, SCHMALSPUR- UND RAUPENTRAKTOREN

Spezialisiert auf einfache Bedienung.

Als direkter Nachfolger der erfolgreichen Serie SAME Frutteto bietet die neue Frutteto Natural Stage V-Familie eine Auswahl an für unvergleichliche Effizienz und Zuverlässigkeit konzipierten Traktoren. Die einfache Bedienung, die vielfältigen Konfigurationsmöglichkeiten, der präzise Heckkraftheber und die gebremste Vorderachse sind nur einige der herausragenden Merkmale dieser neuen Familie. Der Frutteto Natural Stage V ist mit den hochmodernen FARMotion 35-Motoren ausgestattet, die in diesem Leistungsbereich die strengen Anforderungen der Stage V bereits mit einem Dieselpartikelfilter erfüllen können, ohne dass zusätzliche Additive wie AdBlue verwendet werden müssen. Dank der großen Auswahl an Getrieben von 8+8 bis 30+15 mit mechanischer Splitgruppe sowie der Möglichkeit, den Traktor am Heck mit einem Standard- oder einem kompakten Dreipunktkraftheber zu konfigurieren, können Sie den Traktor individuell an die Bedürfnisse Ihres Betriebs anpassen.

FRUTTETO Natural		70	80
Motor		FARMotion 35	
Zylinder	Anz.	3	
Abgasstufe		Stage V	
Maximale Leistung (ECE R120)	kW/PS	48,9/66	55,8/76
Leistung bei Nenndrehzahl (ECE R120)	kW/PS	48/65	55,2/75
Maximale Hubkraft des Heckkrafthebers	Kg	3050	
Radstand	mm	1996	
Gesamtbreite hinten (min.-max.)	mm	1340-1640	
Leergewicht	Kg	2325	

SPEZIAL-, SCHMALSPUR- UND RAUPENTRAKTOREN



Hochergonomische Plattform.

DELFINO

SPEZIAL-, SCHMALSPUR- UND RAUPENTRAKTOREN

Der absolute Vielfältigkeitsspezialist.

Der Delfino ist der ideale Traktor für alle Einsätze, die superkompakte Abmessungen erfordern - ohne Einbußen beim Komfort und bei der Ausstattung, wie man es von größeren Traktoren gewohnt ist. Mit neuen, äußerst kompakten und der Abgasstufe V entsprechenden Motoren, einem Getriebe mit 12+12 oder 16+16 Gängen, elektrohydraulisch schaltbarer Differentialsperre, einer leistungsstarken Hydraulikanlage und ebenso starken Krafthebern eignen sich die Delfino-Traktoren optimal für die Landwirtschaft, aber auch für die Grünanlagenpflege. Darüber hinaus sind sie sowohl mit offener Plattform mit klappbarem Überrollbügel vorne als auch mit Kabine erhältlich.

DELFINO		50 BASSO	50	60
Motor		Perkins		
Zylinder	Anz.	4		
Abgasstufe		Stage V		
Maximale Leistung (ECE R120)	kW/PS	38 / 51	38 / 51	43,5 / 59
Leistung bei Nenndrehzahl (ECE R 120)	kW/PS	38 / 51	38 / 51	43,5 / 59
Maximale Hubkraft des Heckkrafthebers	kg	1320		
Radstand	mm	1800		
Gesamtbreite hinten (min./max.)	mm	1375-1610		
Leergewicht	Kg	1450	1550	1.600
Leergewicht mit Kabine	Kg	-	1800	1850

SPEZIAL-, SCHMALSPUR- UND RAUPENTRAKTOREN



Mit Plattform oder Kabine erhältlich.



KRYPTON F

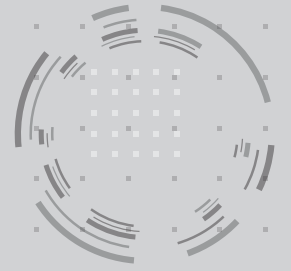
SPEZIAL-, SCHMALSPUR- UND RAUPENTRAKTOREN

Kompaktheit und Effizienz für beste Leistungen in hügeligen Weinbergen

Die neuen Krypton F-Modelle wurden für die Arbeit in hügeligen Weinbergen und Obstplantagen entwickelt. Zur Konfiguration der Breite des Traktors (von 1360 mm bis 1750 mm) stehen vier verschiedene Raupenfahrwerke zur Auswahl. Optional sind auch ComfortTrack-Gummiraupen erhältlich, die Geräusche und Vibrationen reduzieren und gleichzeitig ein Höchstmaß an Grip und Traktion gewährleisten. Die Einhaltung der Emissionsstufe V wird durch ein Abgasnachbehandlungssystem erreicht, das ohne den Einsatz von AdBlue auskommt, was die Effizienz erhöht und die Betriebskosten senkt. Die konische und abfallende Silhouette der Motorhaube erlaubt nicht nur eine hervorragende Sicht nach vorne, sondern sorgt auch für mehr

Agilität, indem sie den Kontakt zwischen Pflanzenteilen und Motorhaube verhindert. Die Krypton F-Modelle zeichnen sich durch ihr leistungsstarkes Hydrauliksystem aus (50 l/min für Nebenaggregate + 25 l/min für die Lenkung), das in zwei Konfigurationen erhältlich ist und maximal 10 hintere hydraulische Anschlüsse zur Verfügung stellt. Ein Durchflussregler ist immer verfügbar, ebenso wie die 2 hydraulischen Anschlüsse im Zwischenachsbereich. Zwei Getriebekonfigurationen stehen zur Verfügung: 16+16 Gänge mit OverDrive oder 12+12 Gänge bei eingelegtem Kriechgang (Minimale Geschwindigkeit bei 2100 U/min): 460 m/h).





KRYPTON F		
Motor		FARMotion 35
Zylinder	Anz	3/2887
Abgasstufe		Stage V
Maximale Leistung (ECE R120)	kW/PS	55,8/76
Leistung bei Nenndrehzahl (ECE R120)	kW/PS	55,2/75
Maximale Hubkraft des Heckkrafthebers	Kg	3170
Radstand	mm	1650
Gewicht mit maximalen Ballastgewichten	Kg	5290
Stützräder/-rollen pro Raupenkette	Anz	5
Glieder pro Kette/Kettenbreite	n°/mm	37/310 oder 37/360 oder 37/400 oder ComfortTrack/450

SPEZIAL-, SCHMALSPUR- UND RAUPENTRAKTOREN



Komfortable Fahrerplattform mit Silent-Block-Lagerung.



2 speicherbare Motordrehzahlen.

FRUTTETO CVT S/V

SPEZIAL-, SCHMALSPUR- UND RAUPENTRAKTOREN

Der Spezialist par Excellence für Weinberge und enge Obstplantagen.

Der Frutteto CVT S und der Frutteto CVT V sind speziell für effektivere Arbeit zwischen sehr engen Reihen ausgelegt. Ungeachtet der kompakten Größe sorgt die 4-Pfosten-Kabine mit der exklusiven, mit dem Sitz verbundenen MaxCom-Armlehne sowie einem völlig ebenen Boden für ein außergewöhnliches Komfortniveau. Die extrem fortschrittliche Technologie der Modelle Frutteto CVT S und V zeigt sich in der vielseitigen Ausstattung: innovatives stufenloses Getriebe, vollständige Integration von SDF Smart Farming Solutions und leistungsstarken Hydraulikanlagen mit einer Load Sensing-Pumpe, die bei nur 1850 U/min des Motors eine Förderleistung von 115 l/min bietet. Wie die breiteren Modelle der Frutteto CVT-Familie werden auch die Frutteto CVT S und V von den innovativen Motoren FARMotion 35 und 45 angetrieben, die speziell für die Landwirtschaft entwickelt wurden und deren kompakte Abmessungen ein konisches und schräges Profil der Motorhaube ermöglichen.

FRUTTETO CVT S/V		90	95	100	105	115
Motor		FARMotion 35	FARMotion 45	FARMotion 35	FARMotion 45	
Zylinder	Anz.	3	4	3	4	
Abgasstufe		Stage V				
Maximale Leistung (ECE R120)	kW/PS	67/91	70/95	75/102	78/106	85/116
Max. Leistung mit OverBoost (ECE R120)	kW/PS	-	-	-	-	93/126
Leistung bei Nenn Drehzahl (ECE R120)	kW/PS	63,5/86	66,4/90	71,1/97	74/101	80,6/110
Maximale Hubkraft des Heckkrafthebers	Kg	2600				
Radstand	mm	2086	2216	2086	2216	
Gesamtbreite hinten (min.-max.) - Frutteto CVT S	mm	1265-1515				
Gesamtbreite hinten (min.-max.) - Frutteto CVT V	mm	1080-1300				
Leergewicht - Frutteto CVT S	Kg	3565	3620	3565	3620	
Leergewicht - Frutteto CVT V	Kg	3435	3490	3435	3490	



Der Frutteto CVT S kann mit einem speziell geformten Kraftstofftank ausgestattet werden, der für einen Betrieb in engen Fahrwegen an Weinbergen den Einbau von Anbaugeräten im Zwischenachsbereich ermöglicht.

FRUTTETO S/V

SPEZIAL-, SCHMALSPUR- UND RAUPENTRAKTOREN

Kompakt, bei Bedarf wendig und in jedem Fall kraftvoll.

In den neuen Frutteto S/V-Traktoren sind die FARMotion-Motoren 35 und 45 Abgasstufe V, mit 3- oder 4-Zylindern verbaut. Erstere sorgen für einen kürzeren Radstand, letztere für höchste Leistung auch bei Anbaugeräten mit hohem Leistungsbedarf. Zur Wahl stehen verschiedene Getriebekonfigurationen, eine Reihe unterschiedlicher Reifen- und Hydrauliklayouts, kombiniert mit kompakten Abmessungen und beeindruckender Leistung: Die Frutteto S/V Modelle sind voll und ganz auf die Anforderungen im Obst- und Weinanbau ausgelegt. Dank des großen Lenkeinschlagwinkels, der hervorragenden Wendigkeit und des kompakten Designs sind die Frutteto S/V-Traktoren wie gemacht, um die Bedürfnisse von modernen Landwirten zu erfüllen. Effizienz, Wendigkeit und Komfort sind die Hauptmerkmale, die den Frutteto S/V auszeichnen. Er ist das Ergebnis jahrelanger Entwicklung und der Überzeugung, dass man nur mit stetigen Verbesserungen und innovativen Technologien vorankommt. Die Frutteto S sind jetzt auch mit einem speziell geformten Kraftstofftank erhältlich, der für den Einsatz auf schmalen Weinbergen den Einbau von Anbaugeräten im Zwischenachsbereich ermöglicht.

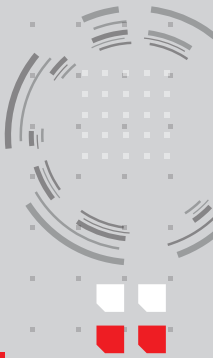
FRUTTETO S/V		90	95	100	105	115
Motor		FARMotion 35	FARMotion 45	FARMotion 35	FARMotion 45	
Zylinder	Anz.	3	4	3	4	
Abgasstufe		Stage V				
Maximale Leistung (ECE R120)	kW/PS	67/91	70/95	75/102	78/106	85/116
Leistung bei Nenndrehzahl (ECE R120)	kW/PS	63,5/86	66,4/90	71,1/97	74/101	80,6/110
Maximale Hubkraft des Heckkrafthebers	Kg	2600				
Radstand	mm	2086	2216	2086	2216	
Gesamtbreite hinten (min.-max.) - Frutteto S	mm	1270-1515				
Gesamtbreite hinten (min.-max.) - Frutteto V	mm	1170-1320				
Leergewicht - Frutteto S	Kg	3265	3320	3265	3320	
Leergewicht - Frutteto V	Kg	3180	3235	3180	3235	

SPEZIAL-, SCHMALSPUR- UND RAUPENTRAKTOREN



Neue, komfortable Kabine mit ebenem Boden und neuer Bedienkonsole.





FRUTTETO 80 S/V CLASSIC

SPEZIAL-, SCHMALSPUR- UND RAUPENTRAKTOREN

Kompromisslos effizient.

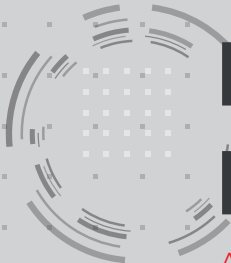
Die Traktoren der neuen SAME Frutteto 80 S/V Classic-Familie haben alle Stärken ihrer Vorgänger-Generation geerbt und erfüllen jetzt auch die Abgasnormen der Stage V. Sie sind mit einem vereinfachten Abgasnachbehandlungssystem ohne SCR-Katalysator ausgerüstet, das ohne AdBlue auskommt. Der kompakte FARMotion 35-Motor trägt dazu bei, dass die Frutteto 80 S/V Classic Traktoren einen der kürzesten Radstände in ihrer Klasse aufweisen, was in Kombination mit dem großzügigen maximalen Lenkeinschlagswinkel der Vorderachse zu einer überragenden Wendigkeit führt. Mit einer Gesamtbreite von 1,16 bis 1,46 Metern, je nach Modell, fühlen sich die Frutteto 80 S/V Classic-Traktoren auch zwischen den engsten Reihen wohl. Der Frutteto 80 S/V Classic ist in einer Vielzahl von Varianten erhältlich, mit mechanischem oder hydraulischem Wendegetriebe, mit vollmechanischem oder 3-stufigem Powershift-Getriebe (HML) und als Kabinen- oder ROPS-Version. Die Frutteto 80 S/V Classic Traktoren sind außerdem mit gefederter Vorderachse und ActiveDrive- System, erhältlich. Er ist die perfekte Wahl für Kunden, die eine Maschine mit niedrigen Betriebskosten suchen, ohne auf Hightech verzichten zu müssen.

FRUTTETO S/V CLASSIC		80
Motor		FARMotion 35
Zylinder	Anz.	3
Abgasstufe		Stage V
Maximale Leistung (ECE R120)	kW/PS	55,8/76
Leistung bei Nenndrehzahl (ECE R120)	kW/PS	55,2/75
Maximale Hubkraft des Heckkrafthebers	Kg	2600
Radstand	mm	2050
Gesamtbreite hinten (min.-max.) - Frutteto S	mm	1269-1463
Gesamtbreite hinten (min.-max.) - Frutteto V	mm	1166-1317
Leergewicht mit Kabine - Frutteto S	Kg	2850
Leergewicht - Frutteto S	Kg	2650
Leergewicht mit Kabine - Frutteto V	Kg	2830
Leergewicht - Frutteto V	Kg	2610

SPEZIAL-, SCHMALSPUR- UND RAUPENTRAKTOREN



Komfortabler Arbeitsplatz.



ACTIVEDRIVE UND ACTIVESTEER

ActiveDrive-Einzelradaufhängung vorne und ActiveSteer

Allradlenkungstechnologie:

Exklusive Ergebnisse der SAME-Erfahrung in Sonderanwendungen.

Die Vorderachsfederung mit Einzelradaufhängung ist das Ergebnis der Vorreiterrolle von SAME im Segment der Spezialtraktoren. Diese exklusive Innovation macht es möglich, dass die Vorderräder bei den Traktoren Frutteto Plattform, Frutteto, Frutteto CVT, Frutteto CVT S und V, Frutteto S und V, Frutteto Classic und Frutteto Classic S und V sowie bei den mit ActiveDrive ausgestatteten Dorado CVT-Modellen unabhängig voneinander ein- und ausfedern können. Dabei werden die Maschinenabmessungen kompakt und der Schwerpunkt tief gehalten, wodurch eine bessere Gewichtsverteilung und höhere Standfestigkeit sowie mehr Sicherheit erreicht werden. Ein technologisch hervorragendes Paket, das einen Fahrkomfort und eine Fahrstabilität bietet, die man sonst nur bei Hochleistungstraktoren im oberen PS Segment findet.

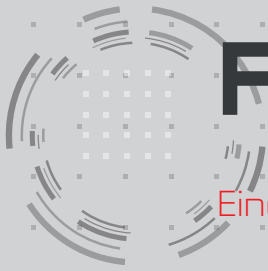
Anti-Dive-Wank- und Seitenstabilisierungsfunktion: Stabilität, Sicherheit und Traktion auf höchstem Niveau.

Dank der innovativen Konstruktion der Vorderradaufhängung und der exklusiven Steuersoftware bieten die Modelle mit ActiveDrive auch die Anti-Dive-Wank- und Seitenstabilisierungsfunktion. Erstere erhöht die Bremsstabilität und -sicherheit, indem sie dem plötzlichen Absinken der Vorderachse und somit einer zu starken Gewichtsverlagerung auf die Vorderachse entgegenwirkt. Zweitere passt die Steifigkeit des Systems an den Lenkeinschlagswinkel und die Fahrgeschwindigkeit an und verbessert so die Stabilität und Traktion im Feld und auf der Straße. Die ActiveDrive Federung wird von einem adaptiven elektrohydraulischen System verwaltet und arbeitet in Synergie mit einem elektronisch gesteuerten Differential (DTC). Die aktive Niveauregulierung sorgt dafür, dass die Hydraulikzylinder immer auf halbem Hub sind und gewährleistet so einen maximalen Federweg unter unterschiedlichen Betriebsbedingungen. Vervollständigt wird das System durch das DTC - das innovative, elektronisch gesteuerte Differential mit automatischer Zuschaltung der Differentialsperre (100 %), um optimalen Grip unter allen Bodenbedingungen zu erreichen.

Hervorragende Manövrierfähigkeit auf engstem Raum.

Die Frutteto CVT-Modelle sind nicht nur mit der innovativen ActiveDrive-Vorderachse ausgestattet - sie sind auch mit ActiveSteer-Technologie erhältlich. Diese Lösung erhöht die Wendigkeit und Manövrierfähigkeit der Traktoren auf engem Raum erheblich, indem sie den Wenderadius um bis zu 26 % reduziert. Die ActiveSteer-Technologie bietet zusätzliche Vorteile, wie z. B. einen besseren Schutz von Böden und Grünflächen beim Wenden sowie eine bessere Stabilität bei Seitenneigung. Der Fahrer kann verschiedene Lenkungsarten (Proportional, Proportional verzögert, Hundegang, Zweiradlenkung) wählen, um das Verhalten des Traktors an die jeweiligen Einsatzbedingungen anzupassen. Die Lenkungsmodi können außerdem individuell angepasst und je nach Arbeitsbedingungen automatisch aktiviert und deaktiviert werden.





FRONTLADER

Eine breite Palette an Ladern und Werkzeugen.



Die SAME-Frontlader sind eigens für Traktoren mit 70 bis 140 PS ausgelegt. Sie zeichnen sich durch eine solide, robuste Bauweise aus und bieten zudem eine umfangreiche Auswahl an Werkzeugen, um zahlreiche Transport- und Ladearbeiten in der Landwirtschaft mit vollendeter Perfektion zu erfüllen. SAME-Frontlader reduzieren die Traktorbelastung deutlich. Dank dem technischen Know-how wird das Gerät in die ideale Position gebracht, um die Vorderachse möglichst wenig zu belasten. Der Lader ist für maximales Fassungsvermögen des Werkzeugs ausgelegt – mit einem maximalen Neigungswinkel zwischen 41° und 45° am Boden und 63° in angehobener Position. Die Z-Kinematik bietet dem Fahrer ideale Sicht und Höchstleistungen. Außerdem ist ein ruckfreies Fahren auf unebenem Boden dank dem Comfort Drive-Dämpfungssystem möglich, das System mindert Stöße gegen Lader und Werkzeug. Anbau, Abbau und Wartung gestalten sich schnell und einfach. Mit der exklusiven „Return-to-Level“-Funktion kann das Werkzeug per Knopfdruck in seine optimale, vordefinierte Position zurückkehren.

FRONTLADER

- Robust und beständig: Profiline-Frontlader aus feinkörnigem Stahl.
- Mechanische Höhenpositions-Steuerung, optionale Return-to-Level-Funktion
- Maximale Hubhöhe bis 4,1 m
- Der Frontlader und seine Anbaukonsolen schränken den Zugriff auf die Wartungsstellen nicht ein
- HydroFix-Schnellanbausystem (optional) für schnelles und unkompliziertes Anbringen des Frontladers und der entsprechenden Verbindungen
- Hohe Hubkraft über den gesamten Hubzyklus
- Einfache und hochpräzise Steuerung über Joystick oder Bedienelemente an einem einzigen Hebel
- ComfortDrive-Funktion zum Schutz des Fahrers und der Anbaugeräte vor starken Schwingungen





FRONTLADER PROFILINE DER NACHSTEN GENERATION

Technische Daten				GRÖSSE 1			GRÖSSE 1				
Mech. Parallelführung				FZ 36-20	FZ 36-24	-	FZ 39-23	FZ 39-27	-	FZ 39-31	-
Ohne Parallelführung				-	-	FS 36-24	-	-	FS 39-27	-	FS 39-31
Geeignet für Traktoren mit kW/PS				kW	30-51	35-65	50-75	50-80			
				PS	40-70	50-90	70-100	70-110			
Hubkraft im Drehpunkt des Werkzeugs		unten	Q1	daN	2.020	2.370	2.300	2.670		3.070	
		oben	Q2	daN	1.490	1.750	1.550	1.880		2.060	
Maximale Hubhöhe im Drehpunkt des Werkzeugs				H	mm			3.550		3.850	

Technische Daten				GRÖSSE 3			GRÖSSE 4				
Mech. Parallelführung				FZ 41-25	FZ 41-29	FZ 41-33		FZ 43-27	FZ 43-34		
Ohne Parallelführung							FS 41-33			FS 43-34	
Geeignet für Traktoren mit kW/PS				kW	50-80	65-90	65-105		90-130		
				PS	70-110	90-120	90-140		120-180		
Hubkraft im Drehpunkt des Werkzeugs		unten	Q1	daN	2.510	2.880	3.280	2.660	3.420		
		oben	Q2	daN	1.680	1.930	2.200	1.890	2.430		
Maximale Hubhöhe im Drehpunkt des Werkzeugs				H	mm			4.100		4.320	

FRONTLADER

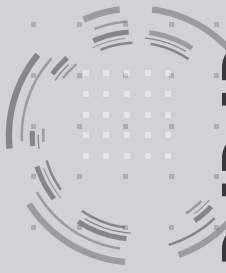
FRONTLADER SOLID

Technische Daten				30-16		35-18		38-20		40-22		
Mech. Parallelführung				P	H	P	H	P	H	P	H	
Geeignet für Traktoren mit kW/PS				kW	35-50		40-60		50-80		60-100	
				PS	45-65		55-80		65-100		80-135	
Hubkraft im Drehpunkt des Werkzeugs		unten	Q1	daN	1.560		1.810		1.960		2.100	
		oben	Q2	daN	1.220		1.270		1.410		1.530	
Maximale Hubhöhe im Drehpunkt des Werkzeugs				H	mm		3.010		3.460		3.760	4.080

Die angegebenen Werte sind Durchschnittswerte. Je nach Traktortyp können sie abweichen. Berechnet bei 195 bar Hydraulikdruck.



Je nach Traktormodell Frontlader-Joystick mit Powershift-Tasten. Stop&Go, SDD-Schnellenksystem und alle Bedienelemente für den Frontladerbetrieb sind voll integriert und leicht erreichbar.



SDF SMART FARMING SOLUTIONS

BEREIT FÜR DIE LANDWIRTSCHAFT DER ZUKUNFT.

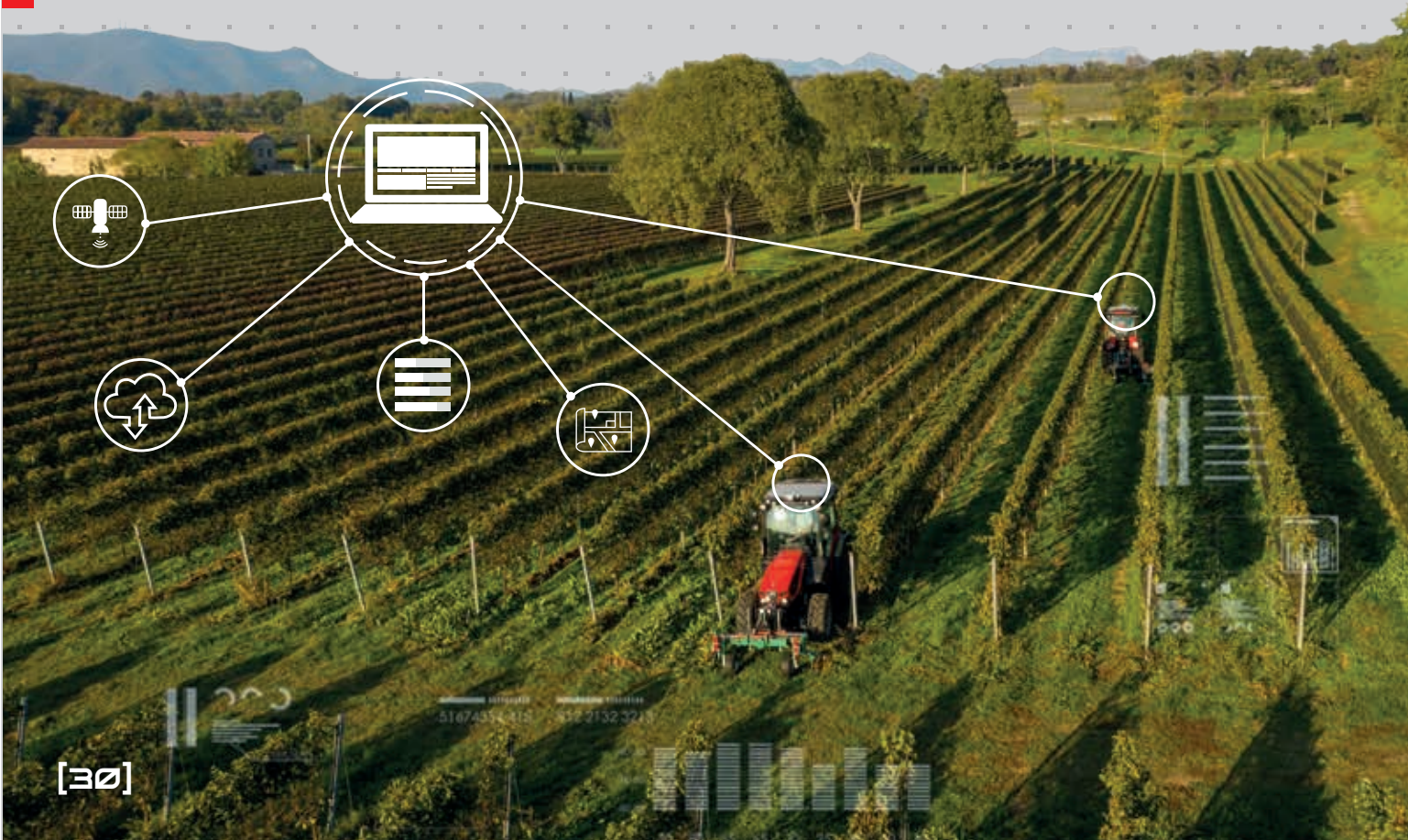


Präzision ist die Grundvoraussetzung für Produktivität.

SDF Smart Farming Solutions kombiniert eine Vielzahl digitaler Lösungen für den effizienten und komfortablen Betrieb von Traktoren. Zu diesen Lösungen gehören zuverlässige und äußerst präzise autoguidance-Systeme, ISOBUS-Anwendungen und eine Reihe von Datenmanagementsystemen. Der iMonitor3 ist ein einfach zu bedienendes, zentrales Steuergerät, das bei den meisten dieser Lösungen und Anwendungen eine Schlüsselrolle spielt.

HIGHLIGHTS

- Gesteigerte Produktivität
- Erleichterte Bedienung
- Sichere Daten
- Größerer Komfort
- Unerreichte Präzision
- Erweiterte Konnektivität
- Hervorragende Kompatibilität
- Maximierte Rentabilität
- Effizientere Aufgabenverwaltung





Autoguidance-Systeme gehören heute in vielen landwirtschaftlichen Betrieben zunehmend zur Standardausrüstung von Traktoren, da sie die folgenden offensichtlichen Vorteile bieten: Einsparung von Ressourcen, Steigerung von Komfort und Produktivität, sowie verlässliche Präzision. Auch unter schwierigen Arbeitsbedingungen wie Nebel oder Dunkelheit können Sie sich auf die enorme Zuverlässigkeit dieses Systems verlassen. Wer einmal mit einem Lenksystem gearbeitet hat, wird nicht mehr darauf verzichten wollen. Viele Precision Farming-Anwendungen basieren auf Satellitennavigation. Unsere Empfänger nutzen freie, international verfügbare Signale mit unterschiedlichen Präzisionsstufen je nach Korrekturdienst und Receivermodell: Es kann das am besten zum jeweiligen Betrieb passende System gewählt werden.



Ein effizientes Datenmanagement wird zur Optimierung von Arbeitsabläufen immer wichtiger. Ganz gleich, mit welcher Art von Daten die Kunden arbeiten wollen, egal ob Maschinen- oder Agrardaten: SDF bietet verschiedene Anwendungen für die zuverlässige Übertragung und Sichtung von wertvollen Daten. Durch die Verwendung von Standard-Dateiformaten behalten Kunden jederzeit den Überblick; die Daten werden koordiniert übertragen. Dies gewährleistet maximale Kompatibilität, und unsere Kunden bleiben immer Herr ihrer Entscheidungen.



Optimierte Arbeitsabläufe. Höhere Effizienz. Mit der neuen Fleet Management-Anwendung bietet SDF eine maßgeschneiderte Lösung zur übersichtlichen Verwaltung aller relevanten Maschinendaten. Unsere Kunden – ganz gleich, ob es sich um Landwirte, Lohnunternehmer oder sonstige Nutzer handelt – profitieren von der umfassenden Kontrolle ihrer Maschinen mithilfe aussagekräftiger Daten. Die browser-basierte SDF Fleet Management Applikation bildet die zentrale Schnittstelle zur Abbildung der Telemetriedaten aller SAME Maschinen. Maschinendaten wie Kraftstoffstand, Position oder Geschwindigkeit werden in Echtzeit in die Anwendung übertragen; hier können die Anwender die Nutzung ihrer Maschinen überwachen, analysieren und optimieren. Fehlermeldungen können an den Serviceleiter Ihres Vertragshändlers übermittelt werden, um aufkommenden Problemen vorzubeugen und sogar Maschinenausfallzeiten zu verringern.



Für den zuverlässigen Online-Datenaustausch zwischen verschiedenen Endpunkten bietet SAME eine Schnittstelle zum Agrirouter. Dies ist eine universelle Datenaustauschplattform, die es Landwirten und Lohnunternehmern ermöglicht, Daten wie Feldgrenzen oder Führungslinien zwischen den Maschinen und beliebigen landwirtschaftlichen Softwareanwendungen (z. B. einem FMIS) verschiedenster Hersteller auszutauschen.



Elektronik macht Landmaschinen sicherer, produktiver, präziser und effizienter. Dank der ISOBUS-Konnektivität kann der Fahrer mehrere Anwendungen nutzen, um verschiedene Anbaugeräte individuell von einem einzigen Monitor aus zu steuern. iMonitor ist die zentrale Steuereinheit für alle ISOBUS-Anwendungen und kann viele verschiedene Aufgaben intuitiv und einfach ausführen, wie z. B. die Zuweisung von AUX-N-Funktionen, die Erstellung und Handhabung von Einsatzkarten und die automatische Steuerung von bis zu 255 verschiedenen Teilbreiten. Auch ohne Aktivierung stehen eine Vielzahl von Funktionen zur Verfügung.

Die technischen Angaben und Abbildungen sind Richtwerte und können auch nicht zum serienmäßigen Lieferumfang gehörende Optionen enthalten. Modell- und Ausstattungsvarianten sind länderspezifisch. SAME behält sich das Recht vor, jederzeit und ohne Vorankündigung Aktualisierungen vorzunehmen. Code 308.8369.5.1.12 - 1/23



Erfahren Sie mehr auf same-tractors.com oder besuchen Sie Ihren Vertragshändler.

Folgen Sie uns auf:   

SAME ist eine Marke von  SDF