

**EXPLR**

[ FASE V ]

EXPLORER  
95 | 100 | 105  
115 | 125



[ NOMBRE EN CLAVE ]

# EXPLORER

[ RASGOS CARACTERÍSTICOS ]

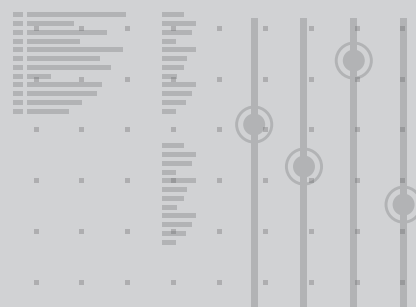
**EVOLUCIÓN DE UNA OBRA MAESTRA**



**SAME**

EXPLR

[FASE V]



[ HISTORIA ]

# LA EVOLUCIÓN DE UNA OBRA MAESTRA

SAME Explorer. Otro modo de hacer agricultura, desde 1983.

HISTORIA



La gama Explorer fue la precursora de un nuevo concepto de tractor. En 1983 esta gama de tractores, ya incluyeron soluciones que suponían toda una revolución en el diseño, sobre todo en la gama de potencia media-baja. Para cumplir con los requisitos de rendimiento y confort más exigentes del segmento, el Explorer fue el primer tractor en incorporar soluciones que jamás se habían utilizado antes para tractores de ese tamaño. Prácticamente se reinventó el tractor, con vistas a la evolución futura, a los nuevos métodos agrícolas y a la consiguiente necesidad de mecanización. Desde entonces, algunas de estas novedades tecnológicas se han convertido en algo habitual, pero la filosofía de diseño permanece intacta. Aunque, las

continuas actualizaciones e implementaciones han permitido que el Explorer siga siendo un referente en términos de innovación y funcionalidad.

Innovación, versatilidad, alta tecnología y excelente calidad. Estas son las características comunes a toda la gama Explorer, un referente en su categoría desde hace casi 40 años. Entre los tractores multiusos, los Explorer siempre han destacado por sus innovadoras soluciones tecnológicas que garantizan la máxima versatilidad en cualquier condición: desde la agricultura más tradicional hasta los métodos más innovadores, así como en los trabajos municipales y el mantenimiento periódico de los espacios verdes públicos.





## [ MISIÓN ]

# EL MEJOR MULTIUSOS, DESDE EL PRINCIPIO

MISIÓN

La gran versatilidad, los excelentes niveles de confort y fiabilidad, las características técnicas específicas, así como la amplia oferta de la gama Explorer Fase V convierten a estos tractores en el mejor aliado de tu trabajo.

La gama incluye 5 modelos diferentes, dos versiones e innumerables opciones de configuración, para que puedas disponer de un tractor que se adapte perfectamente a tus necesidades específicas, en cualquier condición de uso.

La gama Explorer es la máxima expresión de la versatilidad y la multifuncionalidad. Todas las versiones disponen de numerosas configuraciones y opciones para cumplir de forma óptima con las demandas de un mercado cada vez más exigente. El Explorer se ha diseñado con unos objetivos bien concretos de multifuncionalidad y eficiencia, para maximizar las prestaciones y la fiabilidad,

optimizar el confort del conductor e integrar un nivel de seguridad cada vez mayor.

La electrónica del Explorer también está diseñada para facilitar el trabajo y aumentar la productividad. Incorpora toda una serie de características técnicas de última generación para garantizar mayor simplicidad y un uso intuitivo.

El motor trabaja en perfecta sintonía con la transmisión. Gracias a estas dos unidades, especialmente diseñadas y fabricadas en casa para esta gama de potencia, los Explorer ofrecen alto rendimiento, bajo consumo, facilidad de mantenimiento y de manejo en cualquier situación de trabajo.



## TRANSPORTE

- 40 km/h con el motor en régimen económico
- Transmisión Powershift (HML) con cambio bajo carga automático (APS)
- Sistema de frenos en las 4 ruedas

## CULTIVOS EN HILERAS

- Combinación de neumáticos para cultivos en hileras
- Llantas regulables para anchos de vía variables
- Gran despeje

## PASTIZALES

- Elevador delantero y TDF
- Sistema hidráulico con caudal de hasta 90 l/min y 8 salidas traseras
- TDF de 4 velocidades con acoplamiento electrohidráulico

## CAMPO ABIERTO

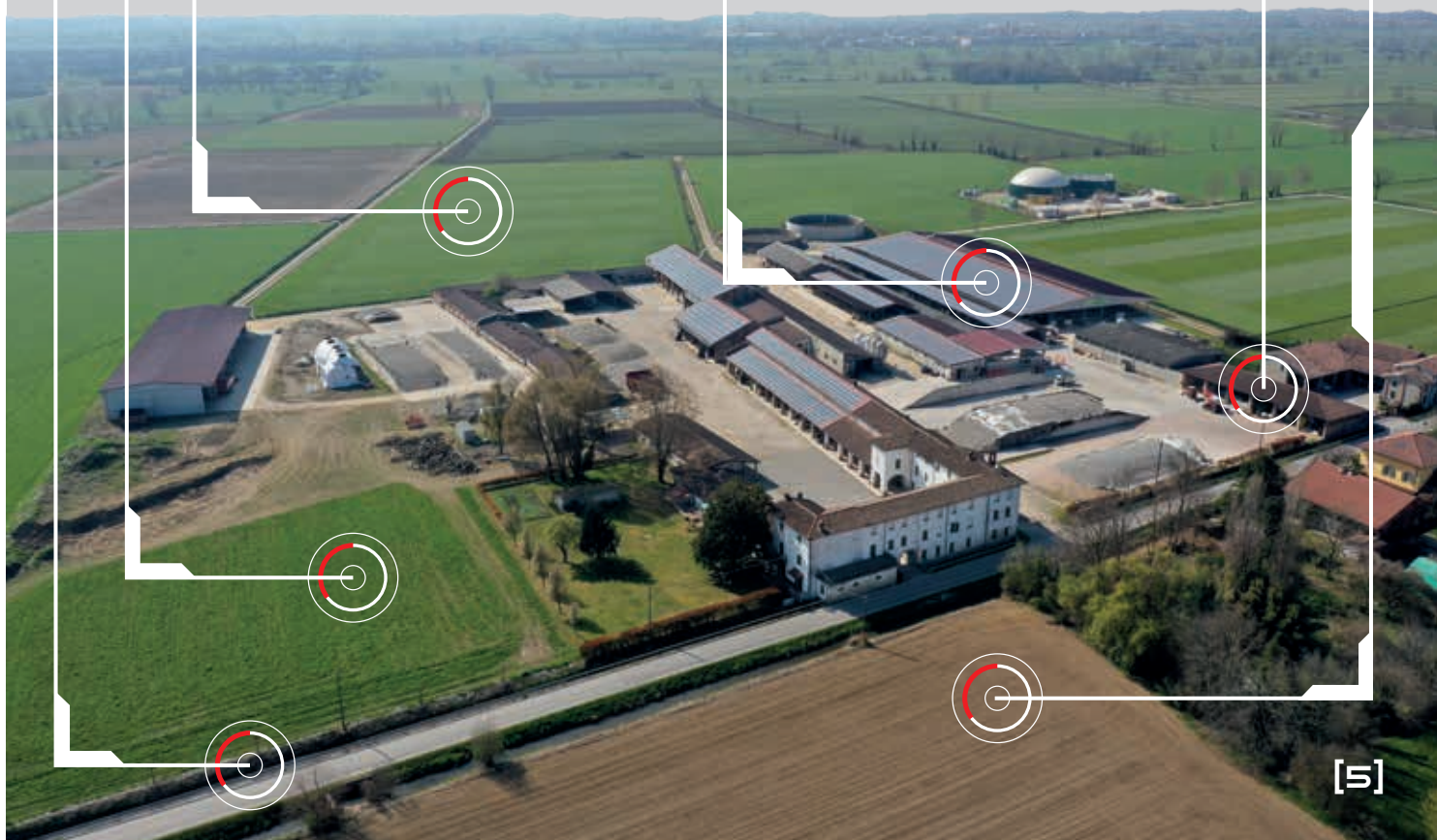
- Elevador trasero electrónico y TDF de 4 velocidades
- Transmisión Powershift (HML) con cambio bajo carga automático (APS)
- Minirreductora y superreductora

## GANADERÍA

- Visibilidad total (cabina de 4 montantes)
- Función Stop&Go y sistema SDD
- TDF de 4 velocidades y 2 memorias de régimen de motor

## CARGADOR FRONTAL

- Techo de alta visibilidad con estructura FOPS
- Sistema hidráulico con caudal de hasta 90 l/min
- Inversor hidráulico, función Stop&Go y sistema SDD





# MOTOR

## NACIDO PARA LA AGRICULTURA.



La nueva gama Explorer está equipada con los modernos motores FARMotion 35 o FARMotion 45. Estos motores están fabricados con las mejores soluciones tecnológicas y concebidos para satisfacer cualquier exigencia del sector agrícola.

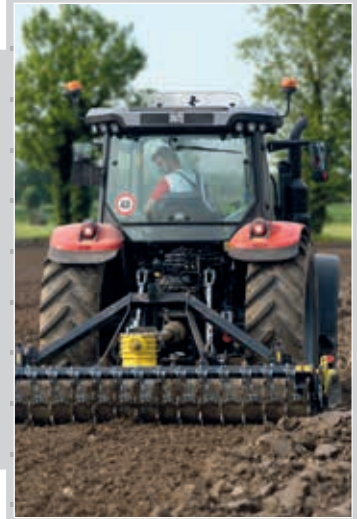
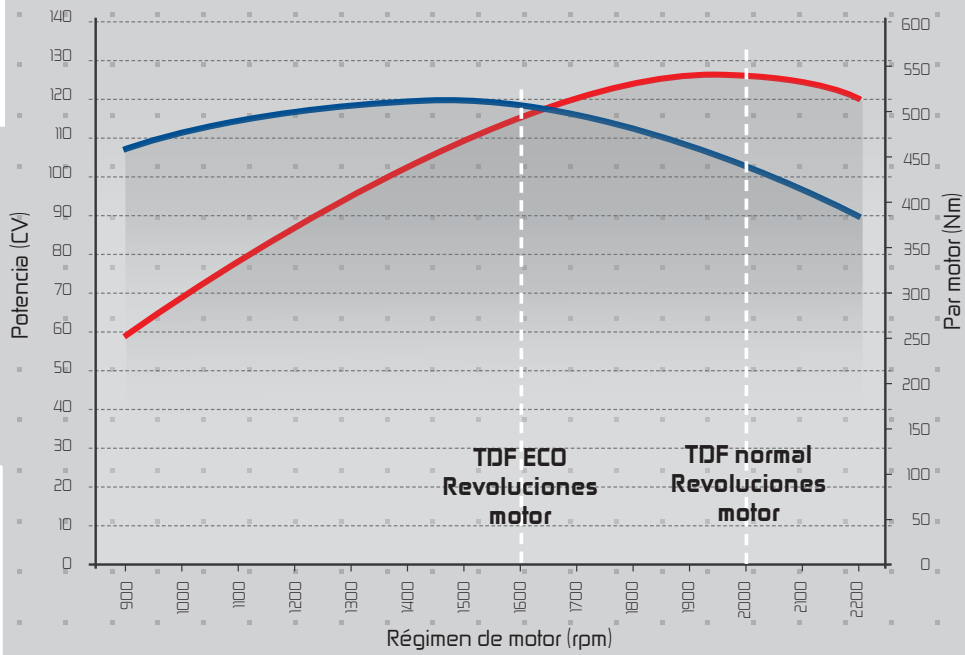
La nueva familia de motores FARMotion, con sus versiones de 3 y 4 cilindros, ya cumple con los límites de la Fase V de la normativa sobre emisiones. El motor se caracteriza por sus dimensiones ultracompactas en la parte exterior, que garantizan una excelente visibilidad desde el asiento del conductor y un gran ángulo de giro. El impresionante paquete de soluciones tecnológicas de los Explorer, compuesto una moderna cámara de combustión, un sistema de inyección Common Rail de hasta 2.000 bar con control completamente electrónico, un ventilador electrónico y el filtro de aire PowerCore, permiten optimizar el consumo y reducir el ruido, con los consiguientes beneficios a nivel de productividad y confort. Los cilindros y las culatas del motor son altamente fiables y resistentes. Por otra parte, el mayor grosor de las camisas de los cilindros ha permitido reducir las vibraciones y aumentar la resistencia a la cavitación, además de reducir el desgaste provocado por los esfuerzos mecánicos y térmicos.



<b>95:</b>	95 CV / 70 kW
<b>100:</b>	102 CV / 75 kW
<b>105:</b>	106 CV / 78 kW
<b>115:</b>	116 CV / 85 kW
<b>125:</b>	126 CV / 93 kW



EXPLORER 125



MOTOR

El Explorer 125 tiene 126 CV de potencia máxima y 517 Nm de par máximo. El régimen motor que emplea en las velocidades de la TDF ECO (1.600 rpm) desarrolla un par de 505 Nm y una potencia de 115 CV, para garantizar altas prestaciones y bajo consumo.



# TRANSMISIÓN Y TDF

## TODAS LAS OPCIONES QUE ESTABAS BUSCANDO.

- La nueva caja de cambios y la toma de fuerza se han reforzado aún más, para garantizar la máxima fiabilidad incluso con los nuevos motores, que son más potentes.

TRANSMISIÓN

Siguiendo un concepto modular, para garantizar la solución perfecta a cualquier necesidad, todas las transmisiones del nuevo Explorer se basan en una caja de cambios de 5 velocidades, que se puede combinar con una marcha atrás mecánica o un inversor hidráulico regulable que incluye la función Stop&Go, y cambio bajo carga de 2 o 3 marchas, ambos alcanzan una velocidad de 40 km/h con el motor en régimen económico. Todas las versiones de la transmisión pueden equiparse con reductora y superreductora. Así podrás duplicar tanto el número de velocidades de avance como de retroceso y moverte a tan solo 300 m/h con el motor al máximo de revoluciones. El cambio de marchas bajo carga automático (APS) ahora está disponible para la transmisión Powershift

de 3 marchas (HML). Este cambio selecciona automáticamente la mejor velocidad bajo carga para un determinado trabajo.

La familia Explorer al completo está equipada con el sistema de frenos en las 4 ruedas; el Explorer 115 y el 125 también se pueden dotar del freno de estacionamiento hidráulico (HPB), que ofrece más seguridad, prestaciones y comodidad en comparación con un freno de estacionamiento tradicional (aumenta la capacidad de frenado hasta en un 250%), reduciendo las pérdidas de potencia hasta en un 16%. Su accionamiento es muy ergonómico y ofrece la posibilidad de modular la frenada de emergencia.



EXPLR  
[FASE V]  
[8]



La TDF es accionada por un embrague multidisco en baño de aceite independiente, con control electrohidráulico, que garantiza un acoplamiento fluido. Se activa con un simple control en cabina, que, además, está duplicado en un botón externo situado en el guardabarros trasero. El nuevo Explorer es perfecto para cualquier condición, gracias a los diferentes modos de funcionamiento disponibles en varias combinaciones (TDF con hasta 4 velocidades). El eje intercambiable de la TDF se sustituye con rapidez para que dispongas de la máxima versatilidad. Para poder utilizar dos accionamientos mecánicos al mismo tiempo mediante ejes de cardán, la TDF sincronizada cuenta con un eje independiente. Opcionalmente, puede dotarse de fábrica con una TDF frontal de 1.000 rpm. La función "TDF AUTO" (disponible en combinación con el elevador trasero con control electrónico) acopla y libera automáticamente la TDF en función de la posición del elevador trasero.



# SISTEMA HIDRÁULICO Y ELEVADORES GRAN EFICIENCIA.



Un tractor de gama media tiene que ser versátil y capaz de realizar una amplia variedad de trabajos. Por eso, los nuevos modelos Explorer ofrecen dos configuraciones diferentes del sistema hidráulico, con elevadores traseros de gran capacidad, de control mecánico o electrónico.

La gama Explorer cuenta con un sistema hidráulico de altas prestaciones, que se adapta perfectamente a las necesidades de una amplia gama de aplicaciones. Dispone de dos configuraciones hidráulicas diferentes, para satisfacer todas las necesidades en términos de caudal de aceite y número de distribuidores. Perfectas para poder manejar eficazmente los equipos más modernos. En concreto, los Explorer se pueden equipar con una bomba simple (55 l/min) o con un sistema de doble bomba que ofrece la posibilidad de aumentar “a demanda” el caudal de aceite a 90 l/min. De hecho, el caudal de la bomba secundaria se puede activar, con un botón específico situado en la cabina, para obtener el máximo caudal de aceite de 90 l/min exclusivamente en caso de necesidad, sin perder potencia adicional.

Además, dispone de una bomba de dirección independiente con un caudal de hasta 40 l/min, que facilita todas las maniobras, incluso a bajo régimen o con el eje delantero cargado (como, por ejemplo, con el cargador frontal).





La oferta hidráulica puede completarse con 4 o 6 salidas traseras de control mecánico, regulador de caudal y retorno sin aceite hidráulico. Además, se puede incluir un distribuidor de encendido/apagado de dos vías con caudal de 25 l/min y control electrohidráulico, que permite disponer de hasta 8 tomas hidráulicas traseras.

La gama Explorer incluye de serie un elevador trasero con control mecánico, pero puede equiparse opcionalmente con la versión de control electrónico, que permite disponer de algunas funciones adicionales muy prácticas, como: la limitación de la altura máxima del equipo, la regulación de la velocidad de descenso, la amortiguación de las vibraciones durante el transporte y la gestión automática de la TDF. La capacidad máxima del elevador trasero varía de 4.525 kg a 5.410 kg en función del modelo. Opcionalmente, se puede instalar de fábrica el elevador delantero con una capacidad máxima de 2.100 kg.





# EXPLORER Y CARGADOR FRONTAL UNA COMBINACIÓN PERFECTA.

■ ■ Aumenta aún más la versatilidad de tu Explorer.



El cargador frontal está disponible de fábrica en 2 configuraciones diferentes: "Light kit" o "Ready kit". Ambos se basan en un bastidor especial que soporta el cargador frontal, pero el Ready Kit incluye un joystick y una conexión hidráulica y eléctrica. También hay disponible un lastre trasero específico para garantizar la correcta distribución del peso en los ejes y proteger el puente delantero contra esfuerzos mecánicos elevados. Los cargadores frontales están disponibles para toda la gama Explorer y ofrecen una serie de características muy interesantes, como: gran capacidad de elevación y carga, una estabilidad extraordinaria y un moderno e innovador concepto de diseño del cargador. El cargador está dotado de funciones muy prácticas y soluciones técnicas inteligentes para que puedas manejarlo con mucha facilidad.

Gracias a las exclusivas características del Explorer, nunca ha sido tan fácil, rápido y cómodo trabajar con el cargador frontal.

CARGADOR FRONTAL



[12]





#### Techo de alta visibilidad con sistema FOPS

El techo de alta visibilidad ofrece una excelente visibilidad del cargador frontal, incluso en su máxima altura de elevación. El techo de la cabina con sistema FOPS también garantiza una seguridad total incluso en caso de caída accidental de la carga transportada en el cargador frontal.

#### Función Stop & Go

La función Stop&Go aumenta el potencial del inversor electrohidráulico, ofreciendo un nivel de maniobrabilidad superior, sobre todo cuando es necesario interrumpir la marcha del tractor a ritmos no constantes. Por ejemplo, cuando se trabaja con el cargador frontal, cuando se acoplan los aperos o cuando se arranca en pendiente. El conductor solo tiene que accionar los pedales de los frenos para detener el tractor cada vez que quiera. Y el sistema se encarga de poner la operación de inversión automáticamente en espera. Al soltar los pedales de los frenos, la función Stop&Go vuelve a habilitar el inversor, garantizando un acoplamiento progresivo y modulado del embrague hidráulico y la puesta en movimiento gradual y progresiva del tractor.

#### Dirección

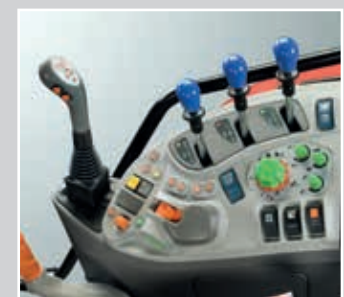
Gracias a la bomba de dirección independiente de 40 l/min, la dirección es muy confortable, pero puede mejorarse aún más el sistema de giro rápido (SDD) que reduce a la mitad el número de vueltas del volante al maniobrar, para que puedas trabajar con mayor rapidez.

#### Inversor electrohidráulico con respuesta modulable

La palanca de control del inversor incluye un práctico selector para regular la respuesta de inversión de la dirección. Con el selector "smart wheel", podrás elegir entre 5 opciones diferentes para las maniobras de inversión de dirección. En los cargadores frontales, por ejemplo, con la opción de respuesta suave se elimina el riesgo de sacudidas repentinas durante la inversión de la dirección, garantizando un funcionamiento más seguro en cualquier condición.

#### Sistema hidráulico 90 l/min

El cargador frontal es una aplicación que suele requerir mucha potencia hidráulica. Por esta razón, el sistema "a demanda" con caudal de 90 l/min es la mejor solución para este tipo de uso. Permite activar el caudal máximo de 90 l/min durante las aplicaciones con el cargador frontal.



# PUESTO DE CONDUCCIÓN

TOPVISION: UNA CABINA DE DISEÑO MODERNO, LUJOSA Y CONFORTABLE, CON TAN SOLO 4 MONTANTES.

- ■ Para trabajar con mayor tranquilidad y menos esfuerzo, es imprescindible contar con una cabina ergonómica y confortable.

Su moderno diseño, de solo 4 montantes, garantiza una excelente visibilidad exterior desde el asiento del conductor, tanto de día como de noche, gracias a la posibilidad de instalar hasta 12 potentes luces de trabajo LED en el techo.

La innovadora cabina TopVision está equipada de serie con suspensión de casquillos hidráulicos Silent-Block, que reducen las vibraciones percibidas por el conductor en un 40% en comparación con las cabinas convencionales. Disfruta de la mejor posición de conducción gracias a la columna de dirección (inclinada y telescópica) y al asiento con amortiguación (con varias posiciones de ajuste). Esta cabina, líder en su segmento, ofrece un bajo nivel de ruido, materiales de alta calidad y una disposición extremadamente ergonómica de los controles.

- La cabina también puede dotarse de un cómodo soporte, especialmente diseñado para sujetar un monitor externo u otros dispositivos adicionales.
- Otros equipamientos incluidos:
  - Asiento del pasajero con cinturón de seguridad
  - Radio DAB y numerosas tomas eléctricas (incluidas 2 USB)
  - Soporte para el smartphone y portavasos.

La nueva cabina TopVision también está disponible con techo de alta visibilidad, equipada con cortina parasol enrollable, 8 salidas de aire orientables (más otras dos integradas en los revestimientos de los montantes), dos salidas dedicadas al deshielo rápido y dos altavoces.









# SDF SMART FARMING SOLUTIONS

EL FUTURO DE LA  
AGRICULTURA ES LA GESTIÓN  
DE LOS DATOS.



El nuevo Explorer puede equiparse con un módulo CTM para que puedas conocer los datos de tu Explorer en tiempo real, independientemente del momento y la posición. El módulo CMT (Módulo de Comunicación Telemática) permite acceder a un nuevo mundo digital que simplifica el proceso de seguimiento y recopilación de datos. Solución que facilita enormemente la toma de decisiones. Transfiere los datos del circuito CAN-BUS desde la máquina a la nueva aplicación SDF Fleet Management. En la aplicación Fleet Management se pueden supervisar los diagnósticos y los principales parámetros de funcionamiento de la máquina: los datos de rendimiento de las máquinas en funcionamiento; información exacta de su posición, consumo de gasóleo, velocidad media y horas de trabajo, así como cualquier código de error y/o alarma.





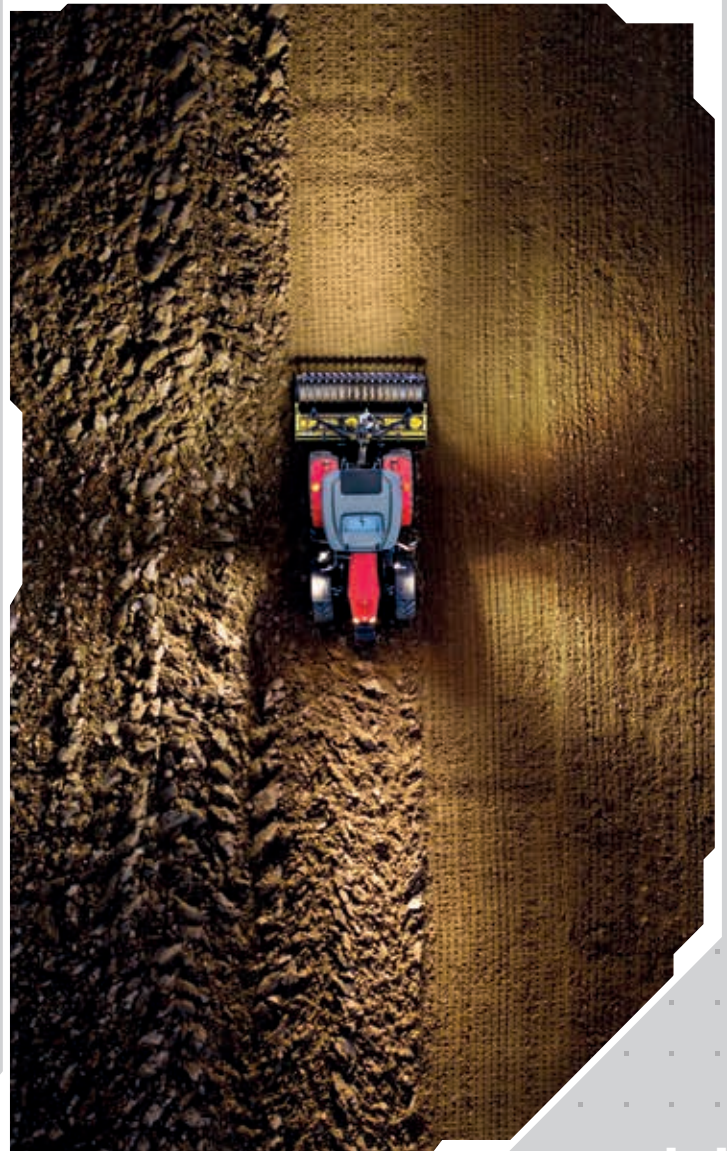
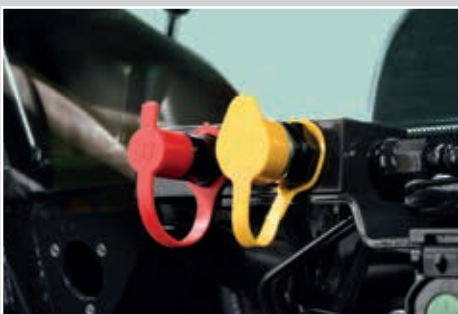
# OPCIONES

## TODO LO QUE SIEMPRE QUISISTE.

Gracias a la gran modularidad del Explorer, también por lo que respecta a las opciones disponibles, podrás personalizarlo y adaptarlo perfectamente a tus necesidades. Solo tienes que elegir.

Con la amplia gama de accesorios disponibles, podrás adaptar el Explorer perfectamente a cualquier tipo de trabajo.

Hasta 14 luces de trabajo LED, llantas reforzadas, fijas o regulables, neumáticos para cultivos en hileras o trabajos municipales, guardabarros delanteros ajustables, tercer punto hidráulico, diferentes combinaciones de frenos de remolque, enganche trasero y un largo etcétera. Los accesorios opcionales permiten personalizar al máximo el tractor para adaptarse a cualquier necesidad.







# EXPLORER EDICIÓN LIMITADA

UNA EDICIÓN LIMITADA  
CREADA PARA CELEBRAR UN  
TRACTOR INCREÍBLEMENTE  
VERSÁTIL Y POLIVALENTE.



Un paquete premium con características de diseño únicas, como el exclusivo esquema de color gris y rojo de la carrocería con adhesivos de la bandera italiana, 12 luces de trabajo LED en el techo y prácticos accesorios en la cabina como, por ejemplo, soporte para el smartphone, portavasos y sistema de radio DAB con funciones de Bluetooth, USB y reproductor de MP3.

EDICIÓN LIMITADA



# EXPLORER

		95	100	105	115	125
<b>MOTOR</b>						
Tipo		FARMotion 45	FARMotion 35	FARMotion 45		
Nivel de emisiones		Fase V				
Admisión		Turbo Intercooler				
Inyección a presión	Tipo	Common Rail a 2000 bar				
Cilindros / Cilindrada	n.º/cm³	4 / 3849	3 / 2887	4 / 3849		
Potencia máx. a 2000 rpm	kW/CV	70 / 95	75 / 102	78 / 106	85 / 116	93 / 126
Potencia nominal a 2200 rpm	kW/CV	66,4 / 90	71,1 / 97	74 / 101	80,6 / 110	88,2 / 120
Par máximo a 1400 rpm	Nm	389	417	433	472	517
Incremento de par	%	35	35	35	35	35
Depósito de combustible / AdBlue	l	135 / 8		145 / 10		
<b>TRANSMISIÓN</b>						
Inversor mecánico	Tipo	▲	▲	▲	▲	▲
Inversor hidráulico con función Stop&Go	n.º	o	o	o	o	o
Velocidad máx.	n.º	40 km/h con régimen económico del motor				
<b>CAMBIO MANUAL</b>						
N.º de velocidades	n.º	10 + 10 o 20 + 20 con minirreductora y superreductora				
<b>TRANSMISIÓN HI-LO</b>						
N.º de velocidades	n.º	20 + 20 o 40 + 40 con minirreductora y superreductora				
<b>TRANSMISIÓN POWERSHIFT DE 3 VELOCIDADES (HML)</b>						
N.º de velocidades	n.º	30 + 30 o 60 + 60 con minirreductora y superreductora				
<b>TDF</b>						
Acoplamiento electrohidráulico		▲	▲	▲	▲	▲
Velocidades		540/540E/1000/1000E	540/540E/1000/1000E	540/540E/1000/1000E	540/540E/1000/1000E	540/540E/1000/1000E
TDF sincronizada		o	o	o	o	o
TDF delantera 1000		o	o	o	o	o
<b>ELEVADOR</b>						
Elevador trasero mecánico		▲	▲	▲	▲	▲
Elevador trasero electrónico		o	o	o	o	o
Capacidad elevador trasero (estándar/opcional)	Kg	3600 / 4525	3600 / 4525	3600 / 4525	3600 / 4855	4855 / 5410
Categoría del enganche del elevador trasero	Cat.	II	II	II	II	II
Elevador delantero (2000 kg)		o	o	o	o	o
<b>SISTEMA HIDRÁULICO</b>						
Sistema hidráulico con bomba simple (EST.)	L/min	55	55	55	55	55
Sistema hidráulico de doble bomba con gestión electrónica «bajo demanda» (OPC.)	L/min	90	90	90	90	90
Distribuidores traseros	n.º	2 / 3 / 4	2 / 3 / 4	2 / 3 / 4	2 / 3 / 4	2 / 3 / 4
<b>FRENOS</b>						
Sistema de frenos en las 4 ruedas		▲	▲	▲	▲	▲
Freno de estacionamiento mecánico		▲	▲	▲	▲	▲
Freno de estacionamiento HPB (Hydraulic Parking Brake)		-	-	-	o	o
Freno de remolque hidráulico		o	o	o	o	o
Freno de remolque neumático		o	o	o	o	o
<b>EJE DELANTERO</b>						
Ángulo de giro	º	50	50	50	55	55
Acoplamiento electrohidráulico de la doble tracción y bloqueo del diferencial		▲	▲	▲	▲	▲
Bomba de la dirección independiente		▲	▲	▲	▲	▲
Sistema de giro rápido (SDD)		o	o	o	o	o
<b>CABINA</b>						
Techo de alta visibilidad		o	o	o	o	o
A/A manual		o	o	o	o	o
Filtro de aire de carbón activado		o	o	o	o	o
Asiento con amortiguación neumática		o	o	o	o	o
Asiento del pasajero		o	o	o	o	o
Luna delantera abatible		o	o	o	o	o
Faros de trabajo LED		o	o	o	o	o
Radio DAB con Bluetooth y USB		o	o	o	o	o
Soporte para monitor/dispositivo externo		o	o	o	o	o
Controles externos en los guardabarros traseros (elevador trasero y TDF)		o	o	o	o	o
<b>NEUMÁTICOS ESPECIALES DE FÁBRICA (además de los tamaños estándar para agricultura)</b>						
Neumáticos estrechos	Medida	230/95 R32" delantero   270/95 R44" trasero			270/95 R32" delantero   270/95 R46" trasero	
Ancho de vía trasero con neumáticos estrechos (mín. - máx.)		1498 - 1898			1496 - 2008	
Neumáticos para uso municipal	Medida	-			400/80 R24" delantero   480/80 R34" trasero	
<b>DIMENSIONES</b>						
Batalla	mm	2.400	2.350	2.400		
Longitud máxima	mm	4.407	4.357	4.407	4.436	
Eje trasero central - cabina	mm	1.932			1.967	
Ancho	mm	2060 (con 420/85 R34")			2209 (con 480/70 R34")	
Peso	kg	3.950	3.800	3.950	4.250	4.350
Carga total admisible	kg	6.500			7.000	7.500



## EXPLR

[FASE V]

EXPLORER  
95 | 100 | 105  
115 | 125



Los datos técnicos y las imágenes se facilitan a título meramente informativo. SAME se reserva el derecho a modificar sus productos en cualquier momento y sin previo aviso.  
Cód. 308.8901.4.1-0 - 05/2021

Para más información, visita nuestra página web [same-tractors.com](http://same-tractors.com) o dirígete a tu concesionario.



SAME es una marca  SDF



# SAME