

EXPLR

[STAGE V]

EXPLORER
95 | 100 | 105
115 | 125



[DECKNAME]

EXPLORER

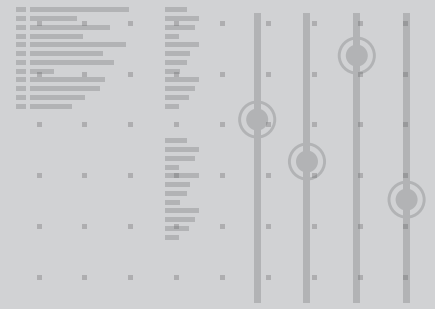
[BESONDERE KENNZEICHEN]

ENTWICKLUNG EINES MEISTERWERKS



SAME

EXPLR
[STAGE V]



[**GESCHICHTE**]

ENTWICKLUNG EINES MEISTERWERKS

SAME Explorer. Der seit 1983 andere landwirtschaftliche Ansatz.

GESCHICHTE



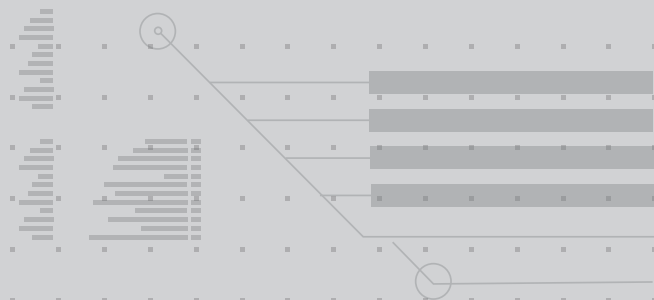
Der Explorer war der Vorläufer eines neuen Traktorkonzepts, das bereits 1983 innovative Designlösungen lieferte – vor allem im mittleren und niedrigen Leistungssegment. Um die hochgesteckten Anforderungen an Leistung und Fahrkomfort in dieser Klasse zu erfüllen, integrierte der Explorer als erster Traktor nie dagewesene Lösungen in dieser Fahrzeugklasse. Sämtliche Traktorbaugruppen wurden praktisch neu erfunden, da man den Bedarf für eine konsequente Mechanisierung bereits erkannt hatte und für künftige Entwicklungen und neue landwirtschaftliche Methoden gerüstet sein wollte. Einige dieser technischen Lösungen gehören inzwischen zur Standardausstattung, doch unsere Designphilosophie ist unverändert. Dank steter Aktualisierungen und der Implementierung

neuer Funktionen setzt der Explorer nach wie vor Maßstäbe in puncto Innovation und Funktionalität.

Innovation, Vielseitigkeit, moderne Technik und herausragende Qualität: Diese Eigenschaften haben alle Modelle der Explorer-Familie gemeinsam und sind damit seit beinahe 40 Jahren führend in dieser Kategorie. Unter den Mehrzweckmaschinen hatte der Explorer immer die innovativsten technischen Lösungen, um seine Vielseitigkeit in allen Situationen unter Beweis zu stellen – in der traditionellen Landwirtschaft ebenso wie bei innovativen Anbaumethoden, städtischen Arbeiten oder bei der Instandhaltung öffentlicher Grünflächen.



EXPLR
[STAGE V]



[MISSION]

VON ANFANG AN DER BESTE

Dank ihrer besonderen technischen Ausstattung und Sortimentbreite sind die Modelle der Serie Explorer Stage V die idealen Arbeitsmaschinen - extrem vielseitig, super komfortabel und maximal zuverlässig.

MISSION

Die Produktpalette umfasst fünf unterschiedliche Modelle, zwei Ausführungen und unzählige Optionen. Damit findet jeder den auf seine speziellen Bedürfnisse zugeschnittenen Traktor.

Die neue Explorer-Serie repräsentiert ein Maximum an Vielseitigkeit und Multifunktionalität: Dank der für alle Ausführungen verfügbaren Konfigurationsmöglichkeiten und Optionen werden selbst die anspruchsvollsten Anforderungen des Marktes erfüllt. Der Explorer wurde mit klaren Vorgaben in puncto Multifunktionalität und Effizienz entwickelt: maximale Performance und Zuverlässigkeit, optimaler Bedienkomfort und noch höhere Sicherheitsstandards.

Auch die Elektronik des Explorers ist auf Nutzerfreundlichkeit und Produktivität ausgelegt: Die technische Ausstattung zielt darauf ab, die Bedienung des Traktors so einfach und intuitiv wie möglich zu gestalten.

Das perfekte Zusammenspiel zwischen FARMotion-Motor und Getriebe - beide eigens für diese Leistungsklasse entwickelt - macht den Explorer leistungsstark, sparsam im Verbrauch, wartungsfreundlich und in jedem Einsatzbereich leicht zu bedienen.

FAHRBETRIEB

- 40 km/h im Öko-Drehzahlbereich
- HML-Getriebe mit automatischem Powershift (APS)
- Allradbremssystem

REIHENKULTUREN

- Reifenkombination für Reihenkulturen
- Verstellbare Felgen für unterschiedliche Spurbreiten
- Große Bodenfreiheit

GRÜNLAND

- Frontkraftheber und Frontzapfwelle
- Hydraulikanlage mit bis zu 90 l/min und 8 Anschlüssen hinten
- 4 Zapfwellendrehzahlen mit elektrohydraulischer Steuerung

OFFENES FELD

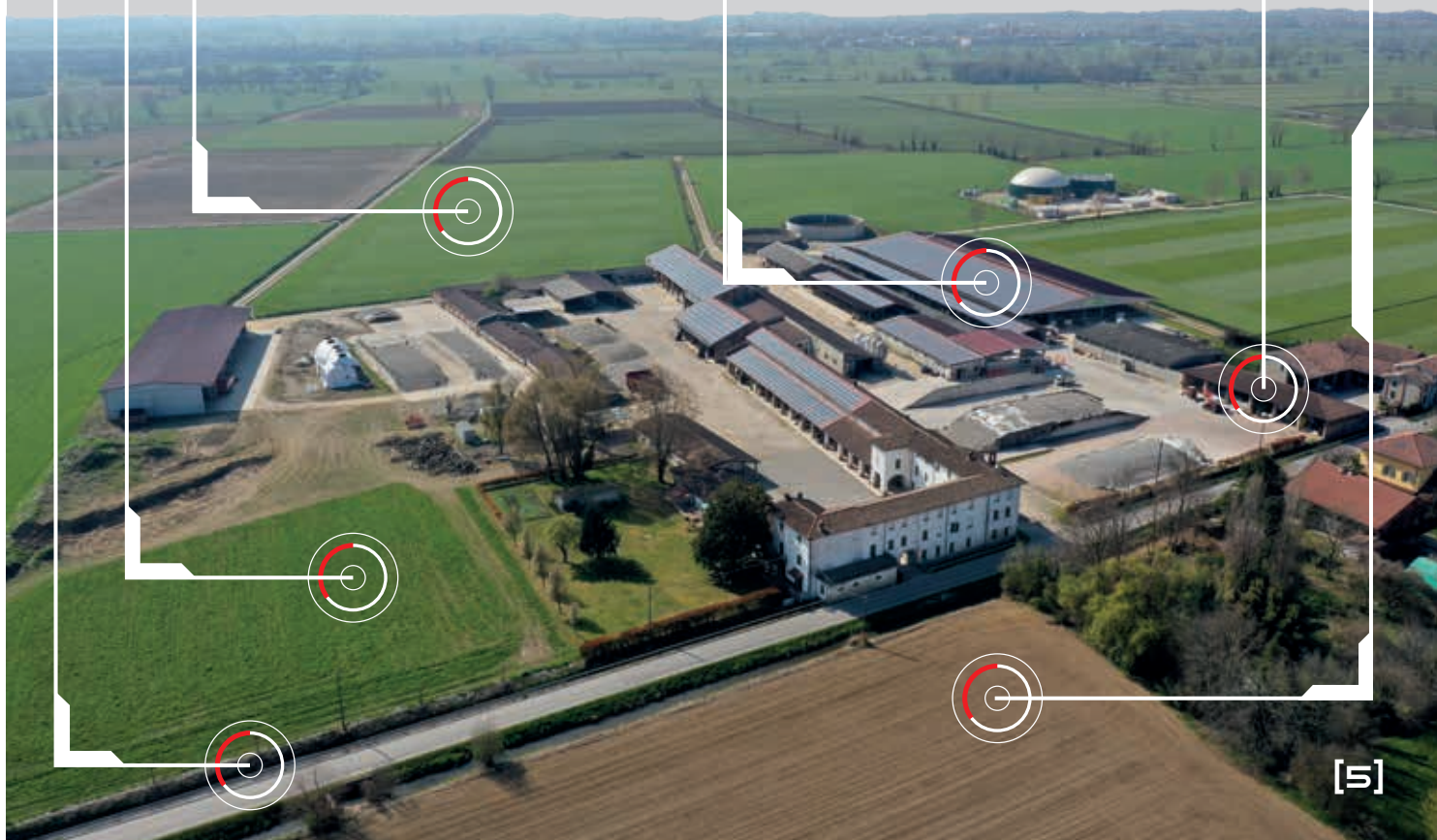
- Elektronischer Heckkraftheber und 4 Zapfwellendrehzahlen
- HML-Getriebe mit automatischem Powershift (APS)
- Unterseitzungs- und Kriechganggetriebe

VIEHHALTUNG

- Rundumsicht (Kabine mit 4 Holmen)
- Stop&Go und SDD-System
- 4 Zapfwellendrehzahlen und 2 speicherbare Motordrehzahlen

FRONTLADER

- Freisichtdach mit FOPS-Schutzaufbau
- Hydraulikanlage mit bis zu 90 l/min
- Powershuttle, Stop&Go und SDD-System

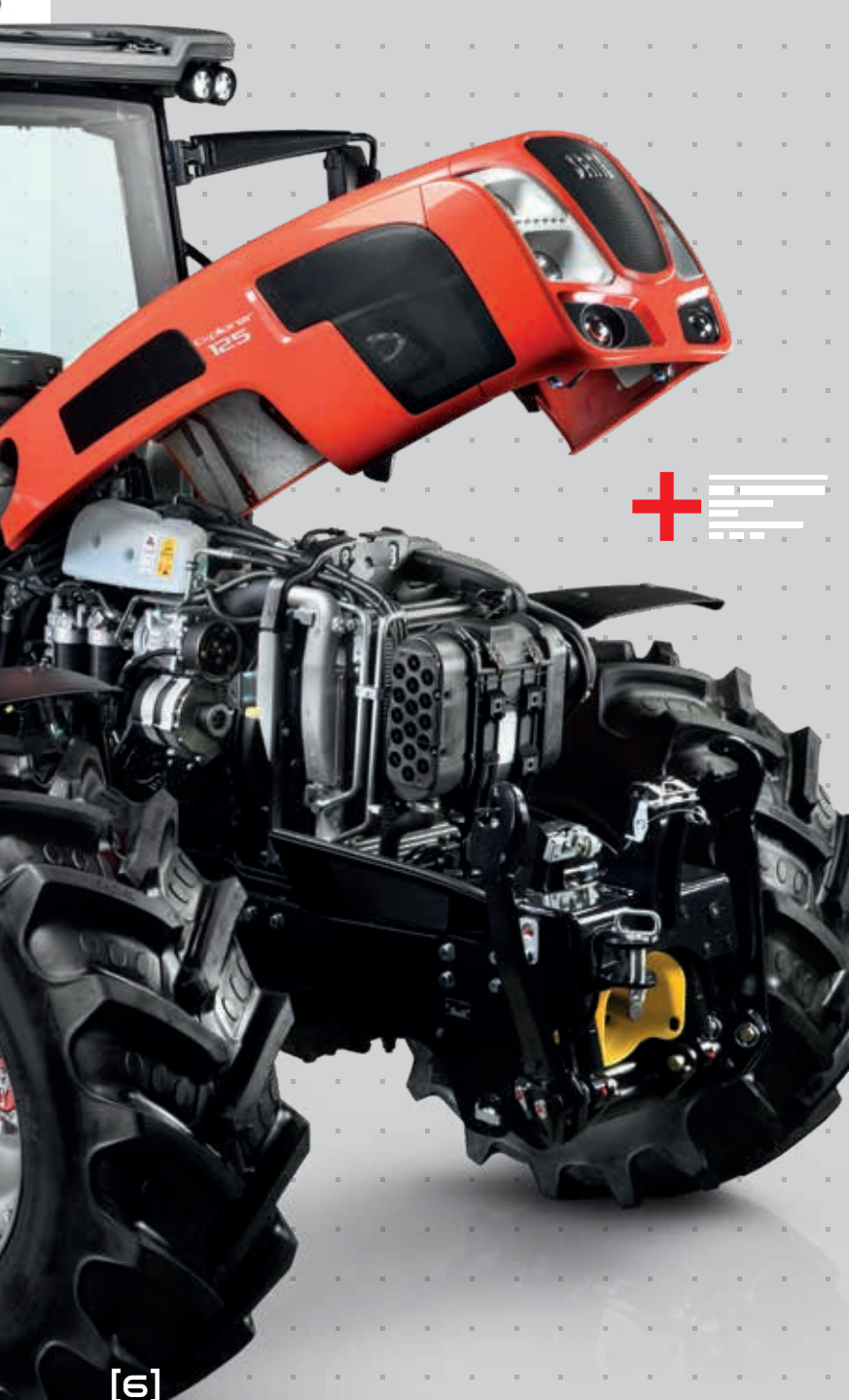




MOTOR FÜR DIE LANDWIRTSCHAFT GEBOREN.



Die neuen Explorer-Modelle sind mit modernen FARMotion 35 oder FARMotion 45-Motoren ausgestattet. Sie wurden nach den besten verfügbaren Standards der Dieselsechnologie entwickelt und erfüllen sämtliche landwirtschaftlichen Anforderungen.

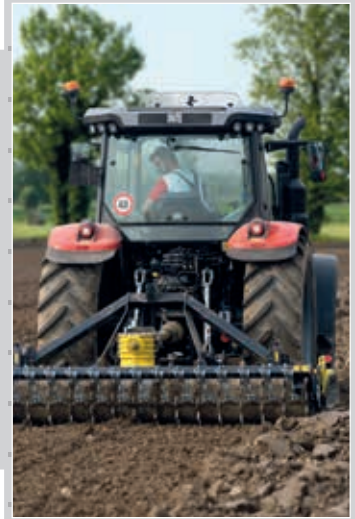
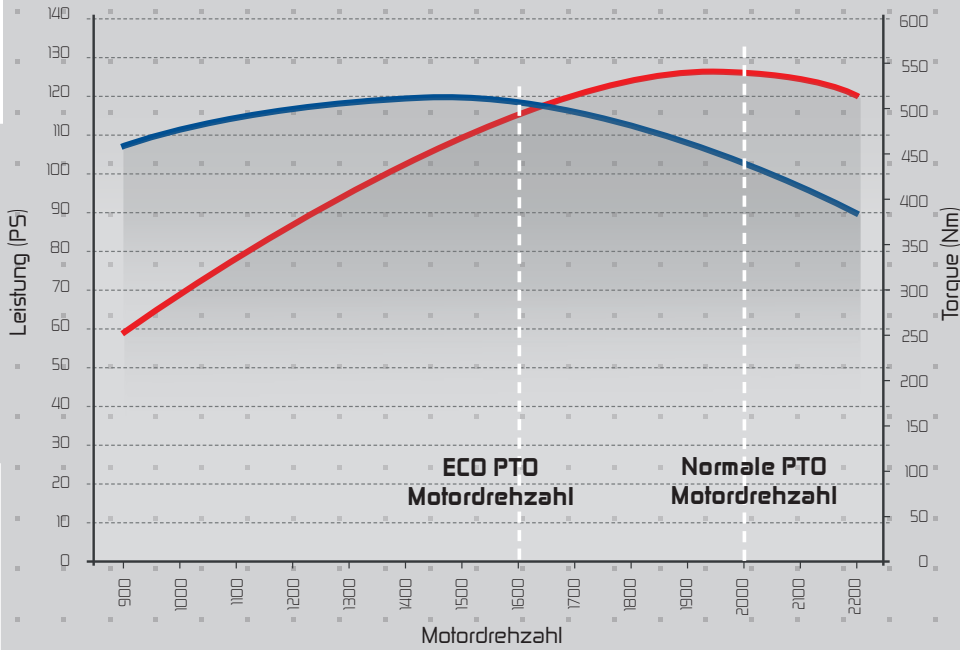


Alle 3- und 4-Zylindermotoren der neuen FARMotion-Familie entsprechen der europäischen Abgasnorm Stage V. Dank ihrer extrem kompakten Außenabmessungen gewährleisten die Motoren eine perfekte Sicht für den Fahrer und einen großen Lenkeinschlagwinkel. Zu den eindrucksvollen technischen Lösungen gehören ein überarbeiteter Brennraum, komplett elektronisch gesteuerte Common-Rail-Einspritzung mit bis zu 2000 bar, Viskolüfter und PowerCore-Luftfilter. Dadurch optimiert der Explorer seine Verbrauchs- und Geräuschemissionswerte und liefert handfeste Vorteile in puncto Produktivität und Fahrkomfort. Die modularen Heizvorrichtungen (für Zylinder und Zylinderköpfe) zeichnen sich durch ihre hohe Zuverlässigkeit und lange Lebensdauer aus. Durch den dickeren Zylindermantel werden Vibrationen verringert und die Kavitationsbeständigkeit erhöht. Gleichzeitig kommt es zu weniger mechanischen und thermischen Verschleißerscheinungen.



95:	95 CV / 70 kW
100:	102 CV / 75 kW
105:	106 CV / 78 kW
115:	116 CV / 85 kW
125:	126 CV / 93 kW

EXPLORER 125



MOTOR

Der Explorer 125 verfügt über eine maximale Leistung von 126 PS und ein maximales Drehmoment von 517 Nm. Bei Verwendung der Zapfwelle im ECO-Modus (1.600 U/min) entwickelt der Motor ein Drehmoment von 505 Nm und eine Leistung von 115 PS, was hohe Leistung bei geringem Verbrauch sicherstellt.



GETRIEBE UND ZAPFWELLE

DAS IST DIE MODULARITÄT, DIE
SIE SICH WÜNSCHEN.

- Getriebe und Zapfwelle wurden überarbeitet, um in Kombination mit den neuen, noch leistungsstärkeren Motoren für maximale Zuverlässigkeit zu sorgen.

Dank des modularen Konzepts aller Getriebevarianten verfügen alle neuen Explorer über ein 5-Gang-Getriebe, kombinierbar mit mechanischem Wendegetriebe oder PowerShuttle (einschließlich Stop&Go-Funktion und einstellbarem Ansprechverhalten) und 2 oder 3 Lastschaltstufen - beide mit 40 km/h im ECO-Drehzahlbereich. Alle Getriebeausführungen sind auf Wunsch mit Kriechgang und Superkriechgang erhältlich, was die Anzahl der Vorwärts- und Rückwärtsgänge verdoppelt. So ist es möglich, bei maximaler Motordrehzahl mit nur 300 m/h zu fahren. Für das HML-Getriebe (3-Stufen-Lastschaltung) ist nun auch die Automatic PowerShift-

Funktion (APS) verfügbar, die automatisch die jeweils am besten geeignete Powershift-Drehzahl auswählt.

Die gesamte Explorer-Familie ist mit Allradbremsen ausgestattet. Explorer 115 und 125 sind auch mit hydraulischer Feststellbremse (HPB) erhältlich, die im Vergleich zu einer herkömmlichen Feststellbremse mehr Sicherheit, Leistung und Komfort bietet (um bis zu 250 % gesteigerte Bremsleistung, bis zu 16 % geringerer Leistungsverlust, ergonomische Betätigung und Notbremsmodulation).



Die elektrohydraulisch gesteuerte Zapfwelle mit unabhängiger Mehrscheibenkupplung im Ölbad lässt sich weich ein- und auskuppeln. Die Betätigung erfolgt über ein separates Bedienelement in der Kabine bzw. über eine externe Taste am hinteren Kotflügel. Dank der unterschiedlichen und vielfach kombinierbaren Betriebsarten (mit bis zu 4 Zapfwellengeschwindigkeiten) passt sich der neue Explorer perfekt an alle Arbeitsbedingungen an. Der schnell austauschbare Zapfwellenstummel bringt maximale Flexibilität. Damit die beiden mechanischen Antriebe mithilfe von Gelenkwellen gleichzeitig genutzt werden können, ist die Wegzapfwelle mit einer unabhängigen Abtriebswelle ausgestattet. Auf Wunsch steht eine werkseitig eingebaute Frontzapfwelle mit 1.000 U/min zur Verfügung. Mit der Funktion „PTO AUTO“ (erhältlich in Kombination mit dem elektronisch bedienbaren Heckkraftheber) wird die Zapfwelle je nach Position des Heckkrafthebers automatisch zu- oder abgeschaltet.



HYDRAULIK UND KRAFTHEBER HOCHEFFIZIENT.

Ein Traktor im mittleren Segment muss vielseitig und in der Lage sein, einen großen Umfang von Arbeiten zu bewältigen. Deshalb bieten die neuen Explorer-Modelle zwei unterschiedliche Hydraulikanlagen mit mechanisch oder elektronisch gesteuerten Heckkrafthebern.

Alle Explorers sind mit einer leistungsstarken Hydraulik ausgestattet, die sich hervorragend an die Anforderungen unterschiedlichster Einsatzbereiche anpasst. Die zwei verfügbaren Hydraulikvarianten erfüllen sämtliche Bedürfnisse hinsichtlich Förderleistung und Anzahl von Steuerventilen. So lassen sich alle modernen Arbeitsgeräte effektiv einsetzen. Der Explorer ist mit einer (55 l/min) oder zwei Hydraulikpumpen erhältlich. Die zweite Variante bietet die Möglichkeit, die Förderleistung bei Bedarf auf 90 l/min zu erhöhen. Die zusätzliche Pumpe wird mit einer Taste in der Kabine zugeschaltet und erreicht die maximale Förderleistung von 90 l/min ohne Leistungsverlust.

Eine separate Lenkpumpe mit einer Kapazität von 40 l/min macht Lenkmanöver selbst bei niedriger Motordrehzahl oder mit Frontladereinsatz überaus leichtgängig.

Vervollständigt wird das Hydraulikangebot durch wahlweise 4 oder 6 mechanisch gesteuerte Heckanschlüsse, Durchflussregler und drucklosen Hydraulikölrücklauf. Auf



Wunsch steht ein zusätzliches elektrohydraulisch gesteuertes Zweiwegeventil mit einem Durchfluss von 25 l/min zur Verfügung, das die Anzahl der hinteren Hydraulikanschlüsse auf acht erhöht. Zur serienmäßigen Ausstattung des neuen Explorers gehört ein mechanisch gesteuerter Heckkraftheber, der auf Wunsch auch elektronisch erhältlich ist. Die elektronische Variante bietet einige zusätzliche Funktionen, wie maximale Höhenbegrenzung für Arbeitsgeräte, Senkgeschwindigkeitsregelung, Schwingungsdämpfung im Fahrbetrieb und automatische Zapfwellensteuerung. Die maximale Hubkraft des Heckkrafthebers beträgt je nach Modell zwischen 4.525 und 5.410 kg. Als zusätzliche Option steht ein werkseitig eingebauter Frontkraftheber mit einer maximalen Hubkraft von 2.100 kg zur Verfügung.



KRAFTHEBER



EXPLORER + FRONTLADER EINE PERFEKTE KOMBI.

■ ■ Macht den Explorer noch vielseitiger.



Der Frontlader ist ab Werk in zwei Varianten verfügbar: als „Light Kit“ oder als „Ready Kit“. Beide basieren auf einem speziellen Halterahmen für den Frontlader, wobei die Ready Kit-Ausführung zusätzlich über einen Joystick sowie hydraulische und elektrische Anschlüsse verfügt. Außerdem gibt es spezielle Ballastgewichte für eine ausgewogene Gewichtsverteilung und um die Vorderachse vor zu hohen mechanischen Belastungen zu schützen.

Die für die gesamte Explorer-Serie verfügbaren Frontlader stehen für ein innovatives Designkonzept und vereinen hohe Hub- und Ladekapazitäten mit überragender Stabilität. Praktische Funktionen und intelligente technische Lösungen sorgen für maximale Bedienerfreundlichkeit.

Die einzigartigen Merkmale des Explorers machen das Arbeiten mit Frontlader noch einfacher, schneller und bequemer.

FRONTLADER



[12]





FOPS-konformes Freisichtdach

Das Freisichtdach ermöglicht selbst bei maximaler Hubhöhe eine ausgezeichnete Sicht auf den Frontlader. Das FOPS-konforme Kabinendach bietet auch dann noch maximale Sicherheit, wenn Lasten vom Frontlader herunterstürzen sollten.

Stop&Go

Das Stop&Go-System erweitert die Funktionen des PowerShuttle und bietet eine herausragende Manövrierfähigkeit, vor allem bei unregelmäßig erforderlichen Stopps, beispielsweise bei der Arbeit mit Frontlader, Vorsatzgeräten oder Anfahren am Hang. Der Traktor kann jederzeit alleine durch Betätigen des Bremspedals angehalten werden, während das System das Wendegetriebe automatisch anhält. Wird das Bremspedal losgelassen, aktiviert das Stop&Go-System erneut das PowerShuttle-Getriebe und die hydraulische Kupplung wird schrittweise und moduliert eingekuppelt. Das Resultat: Der Traktor fährt sanft und gleichmäßig wieder an.



Lenkung

Die Lenkung ist dank der separaten Lenkpumpe mit 40 l/min sehr leichtgängig. Das SDD-System (Steering Double Displacement) halbiert die Lenkradumdrehungen beim Manövrieren und beschleunigt dadurch die Arbeitsgeschwindigkeit.



PowerShuttle mit einstellbarem Ansprechverhalten

Der Hebel zur Bedienung des hydraulischen Wendegetriebes ist mit einem praktischen Drehknopf zur Einstellung des Ansprechverhaltens ausgestattet. Mit dem sogenannten „Smart Wheel“ kann der Fahrer zwischen fünf unterschiedlichen Einstellungen wählen. Bei der Arbeit mit dem Frontlader verhindert beispielsweise die Option „SOFT“ ruckartige Richtungswechsel, was die Arbeit sicherer macht.



Hydraulikanlage 90 l/min

Frontladeranwendungen benötigen in der Regel viel Hydraulikleistung. Deshalb ist es ideal, wenn sich die Förderleistung beim Einsatz des Frontladers problemlos auf maximal 90 l/min erhöhen lässt.

KABINE

TOPVISION: EINE LUXURIÖSE, KOMFORTABLE KABINE MIT MODERNEM DESIGN UND NUR 4 HOLMEN.

- Eine ergonomische, komfortable Kabine ist unerlässlich für ruhiges und bequemes Arbeiten.

Das moderne Design mit nur 4 Holmen garantiert eine hervorragende Sicht vom Fahrersitz – nicht nur tagsüber, sondern dank bis zu 12 leistungsstarken LED-Arbeitscheinwerfern auch bei Nacht.

Die serienmäßige Hydro Silent-Block-Federung der innovativen TopVision-Kabine reduziert die vom Fahrer wahrgenommenen Vibrationen um 40 % im Vergleich zu einer herkömmlichen Kabine. Die in der Querneigung verstellbare Teleskoplenksäule und der gefederte Fahrersitz mit verschiedenen Einstellmöglichkeiten sorgen dafür, dass jeder Fahrer die für ihn perfekte Fahrposition findet. Der geringe Schallpegel, die hochwertigen Materialien und die ergonomische Anordnung der Bedienelemente tragen ebenfalls zur optimalen Ausstattung der Kabine in diesem Traktorsegment bei.

- Auf Wunsch kann die Kabine mit einer praktischen Halterung für externe Monitore oder andere zusätzliche Geräte ausgestattet werden.
- Sonstiges Zubehör umfasst:
 - Beifahrersitz mit Sicherheitsgurt
 - DAB-Radio und zahlreiche Steckplätze (einschließlich 2 USB-Anschlüsse)
 - Halter für Smartphone und Getränke.

Darüber hinaus ist die neue TopVision-Kabine mit Freisichtdach und Sonnenschutzrollo erhältlich. Zur Serienausstattung gehören acht verstellbare Lüftungsdüsen (plus zwei, in die vorderen Holme integrierte Düsen) sowie zwei weitere Düsen für die schnelle Windschutzscheibenenteisung und zwei Lautsprecher.







SDF SMART FARMING SOLUTIONS

DATEN SIND DIE ZUKUNFT DER LANDWIRTSCHAFT.



Damit unsere Kunden in Echtzeit auf ihre Explorer-Daten zugreifen können – unabhängig von Zeit und Ort – können die neuen Explorer-Modelle mit einem CTM-Modul ausgerüstet werden. Das CTM (Communication Telematic Module) gestattet den Zugriff auf eine neue digitale Welt für das einfache Nachverfolgen und Erfassen von Daten, was die Entscheidungsfindung deutlich vereinfacht. Das Modul überträgt CAN-BUS-Daten vom Traktor an die neue SDF Fleet Management-Anwendung. Über die Fleet Management App können Diagnosedaten und die wichtigsten Betriebsparameter der Maschine überwacht werden: Die aktuellen Leistungsdaten liefern präzise Informationen über Maschinenstandort, Dieserverbrauch, Durchschnittsgeschwindigkeit, Betriebsstunden sowie Fehler- und/oder Alarmmeldungen.



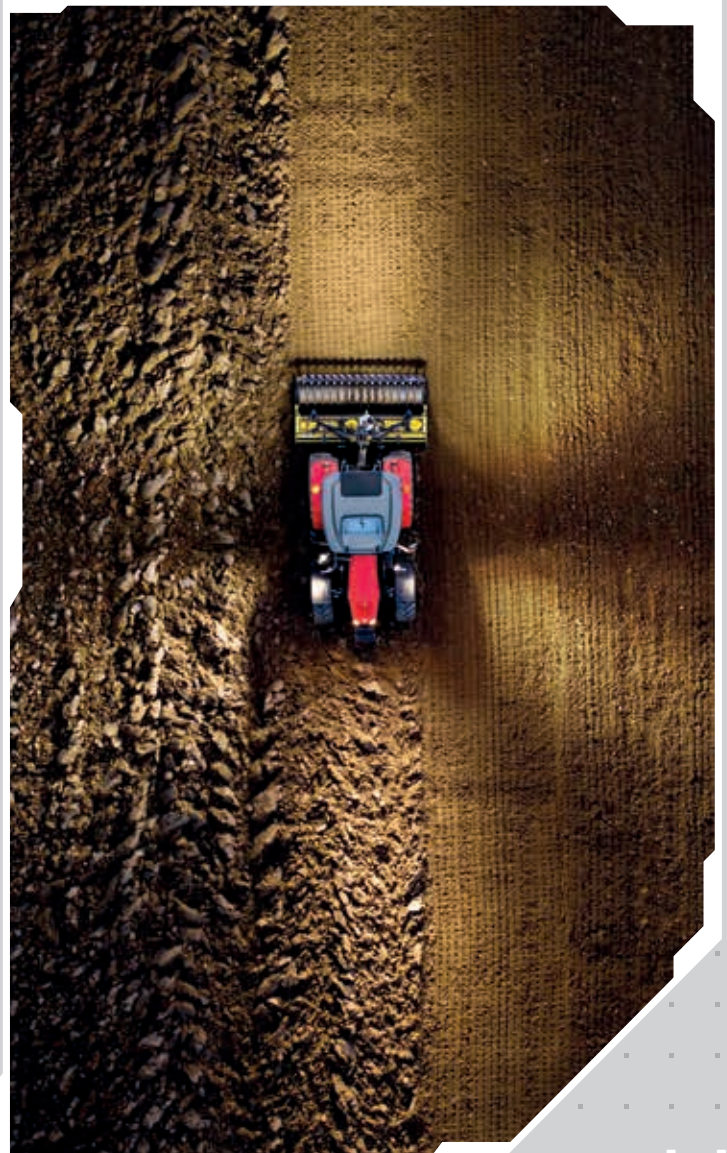
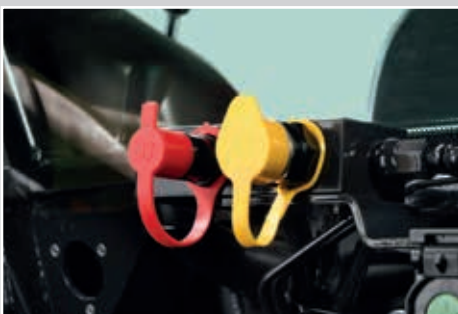
OPTIONALE AUSSTATTUNG

ALLES, WAS SIE SICH SCHON
IMMER GEWÜNSCHT HABEN.

■ ■ Auch bei der optionalen Ausstattung sorgt das Baukastenprinzip dafür, dass sich jeder seinen Wunsch-Explorer zusammenstellen kann. Sie haben die Wahl.

Dank umfangreichem Zubehörangebot lässt sich jeder Explorer perfekt auf den jeweiligen Arbeitsbereich abstimmen.

Bis zu 14 LED-Arbeitscheinwerfer, fest installierte oder verstellbare „Waffelfelgen“, Reifen für Reihenkulturen und Gemeindetätigkeiten, lenkbare Kotflügel, hydraulischer Oberlenker, unterschiedliche Kombinationen von Anhängerbremsen, Heckkraftheber und vieles mehr. Durch optionale Ausstattungen lässt sich der Traktor maximal personalisieren, um alle Wünsche zufriedenzustellen.





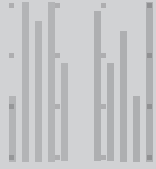
EXPLORER

		95	100	105	115	125
MOTOR						
Typ		FARMotion 45	FARMotion 35	FARMotion 45		
Emissionswerte		Stage V				
Ansaugsystem		Turbo mit Ladeluftkühler				
Einspritzung bei Druck	Typ	Common Rail bei 2.000 bar				
Zylinder/Hubraum	Anz. / cm ³	4 / 3.849	3 / 2.887	4 / 3.849		
Max. Leistung bei 2.000 U/min	kW/PS	70 / 95	75 / 102	78 / 106	85 / 116	93 / 126
Nennleistung bei 2.200 U/min	kW/PS	66,4 / 90	71,1 / 97	74 / 101	80,6 / 110	88,2 / 120
Max. Drehmoment bei 1.400 U/min	Nm	389	417	433	472	517
Drehmomentanstieg	%	35	35	35	35	35
Kraftstofftank / AdBlue	l	135 / 8		145 / 10		
GETRIEBE						
Wendegeräte mechanisch	Type	▲	▲	▲	▲	▲
PowerShuttle mit Stop&Go	n°	○	○	○	○	○
Höchstgeschwindigkeit	n°	40 km/h im Öko-Drehzahlbereich				
MECHANISCHES GETRIEBE						
Anzahl Gänge	Anz.	10 + 10 oder 20 + 20 mit Kriechgetriebe und Untersetzung				
HI-LO-GETRIEBE						
Anzahl Gänge	Anz.	20 + 20 oder 40 + 40 mit Kriechgetriebe und Untersetzung				
POWERSHIFT-GETRIEBE MIT 3 SCHALTSTUFEN (HML)						
Anzahl Gänge	Anz.	30 + 30 oder 60 + 60 mit Kriechgetriebe und Untersetzung				
ZAPFWELLE						
Mit elektrohydraulischer Schaltung		▲	▲	▲	▲	▲
PTD-Drehzahlen		540/540E/1000/1000E	540/540E/1000/1000E	540/540E/1000/1000E	540/540E/1000/1000E	540/540E/1000/1000E
Wegzapfwelle		○	○	○	○	○
Fronzapfwelle 1000		○	○	○	○	○
KRAFTHEBER						
Heckkraftheber mechanisch		▲	▲	▲	▲	▲
Heckkraftheber elektronisch		○	○	○	○	○
Hubkraft Heckkraftheber (STD / OPT)	kg	3.600 / 4.525	3.600 / 4.525	3.600 / 4.525	3.600 / 4.855	4.855 / 5.410
Kategorie Heckkrafthebergestänge	Kat.	II	II	II	II	II
Fronkraftheber (2.100 kg)		○	○	○	○	○
HYDRAULIKANLAGE						
Einpumpen-Hydrauliksystem (STD)	l/min	55	55	55	55	55
Doppelpumpen-Hydrauliksystem mit elektronischer „On-Demand-Steuerung“ (OPT)	l/min	90	90	90	90	90
Hintere Steuerventile	Anz.	2 / 3 / 4	2 / 3 / 4	2 / 3 / 4	2 / 3 / 4	2 / 3 / 4
BREMSEN						
Allradbremsung		▲	▲	▲	▲	▲
Mechanische Feststellbremse		▲	▲	▲	▲	▲
Hydraulische Feststellbremse (HPB)		-	-	-	○	○
Hydraulische Anhängerbremse		○	○	○	○	○
Anhängerdruckluftbremse		○	○	○	○	○
VORDERACHSE						
Lenkeinschlagwinkel	°	50	50	50	55	55
Elektrohydraulische Zuschaltung für Allradantrieb und Differentialsperre		▲	▲	▲	▲	▲
Unabhängige Lenkpumpe		▲	▲	▲	▲	▲
Steering Double Displacement (SDD)		○	○	○	○	○
KABINE						
Freisichtdach		○	○	○	○	○
Manuelle Klimaanlage		○	○	○	○	○
Aktivkohle-Luftfilter		○	○	○	○	○
Luftfederter Fahrersitz		○	○	○	○	○
Beifahrersitz		○	○	○	○	○
Zu öffnende Fronfenster		○	○	○	○	○
LED-Arbeitsscheinwerfer		○	○	○	○	○
DAB-Radio mit Bluetooth und USB		○	○	○	○	○
Halterung für externen Monitor/externes Gerät		○	○	○	○	○
Externe Bedienelemente an hinteren Kofflägeln (Heckkraftheber und Zapfwelle)		○	○	○	○	○
SPEZIALREIFEN AB WERK (zusätzlich zu den serienmäßigen Landwirtschaftsgrößen)						
Schmale Reifen	Größe	230/95 R32" vorne 270/95 R44" hinten			270/95 R32" vorne 270/95 R46" hinten	
Spurweite hinten mit schmalen Reifen (min. / max.)		1.498 / 1.898			1.496 / 2.008	
Kommunalebereifung	Größe	-			400/80 R24" vorne 480/80 R34" hinten	
DIMENSION						
Radstand	mm	2.400	2.350	2.400		
Max. Länge	mm	4.407	4.357	4.407	4.436	
Mitte Hinterachse - Kabine	mm	1.932			1.967	
Breite	mm	2.060 (mit 420/85 R34")			2.209 (mit 480/70 R34")	
Gewicht	kg	3.950	3.800	3.950	4.250	4.350
Zulässige Gesamtlast	kg	6.500			7.000	7.500

EXPLR

[STAGE V]

EXPLORER
95 | 100 | 105
115 | 125



Die technischen Angaben und Abbildungen sind rein informativ und können auch nicht zum serienmäßigen Lieferumfang gehörende Optionen enthalten. Modell- und Ausstattungsvarianten sind länderspezifisch. SAME behält sich das Recht vor, jederzeit und ohne Vorankündigung Aktualisierungen vorzunehmen.

Code 308.8901.5.1-0 - 05/2021



SAME

To find out more, visit same-tractors.com or talk to your dealer.



SAME ist eine Marke von  SDF